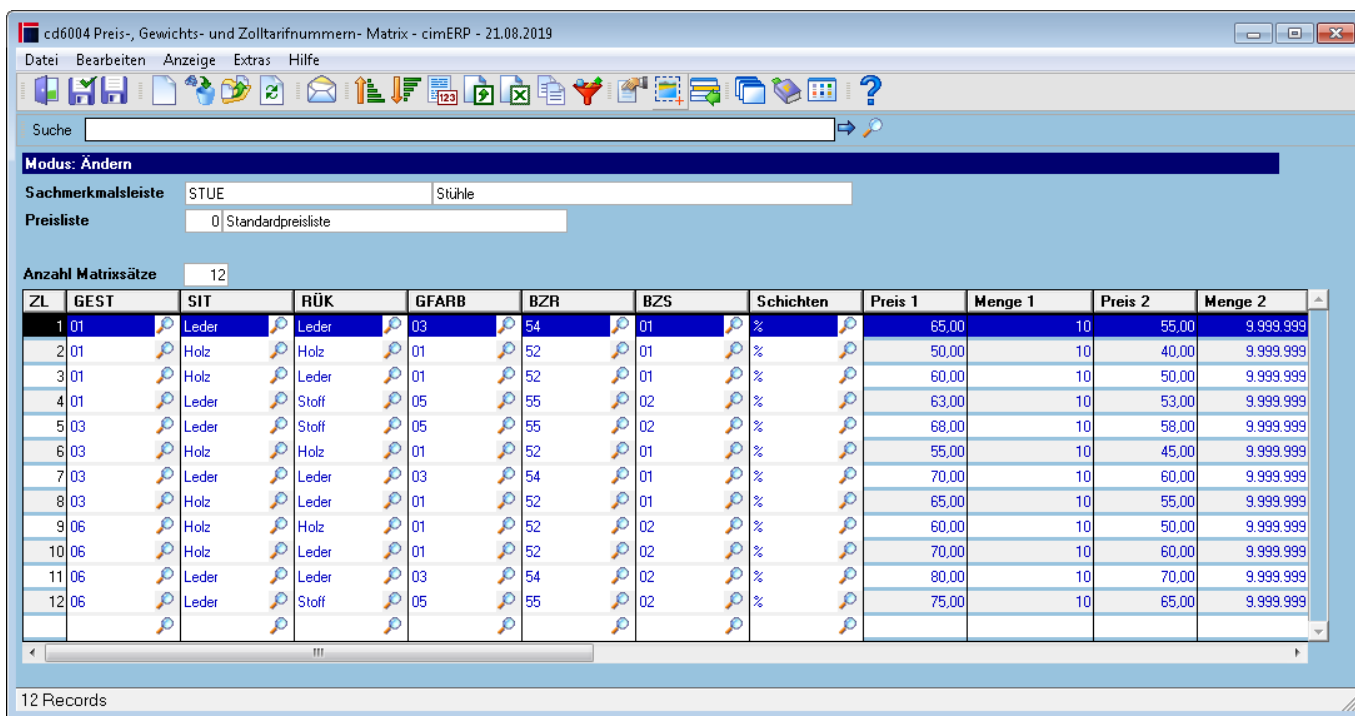


Preis-, Gewichts- und Zolltarifnummern-Matrix

Preismatrix: Hier werden die Sachmerkmalsauswahlkombinationen für die jeweiligen Preisstaffeln verwaltet.

Gewichtsmatrix: Hier werden die Sachmerkmalsauswahlkombinationen für das jeweilige Gewicht verwaltet.

Zolltarifnummernmatrix: Hier werden die Sachmerkmalsauswahlkombinationen für die jeweiligen Zolltarifnummer verwaltet.



Felder

| | |
|---------------------------|---|
| SM-Leiste | Sachmerkmalsleiste mit Bezeichnung |
| Preislistennummer | Nummer der Preisliste mit Bezeichnung |
| Neue Preisliste | Nummer der Neuen Preisliste mit Bezeichnung |
| Anzahl Matrixsätze | Anzahl Zeilen in der Tabelle |

Tabelle

| | |
|-----------------------|--|
| ZL | Zeilennummer |
| Spalte 1-50 | Hier werden die relevanten Sachmerkmale der SM-Leiste dargestellt. |
| Preis 1-10 | Staffelpreise 1 bis 10 der Auswahlkombination |
| Preis 1-10_alt | aktuelle Staffelpreise 1 bis 10 |
| Menge 1-10 | Staffelmengen 1 bis 10 der Auswahlkombination |
| Gewicht | Gewicht der Auswahlkombination |
| Zolltarif_nr | Zolltarifnummer der Auswahlkombination |

| | |
|--------------------|--|
| Fest/% | Definition der Preisänderung Mögliche Werte sind: <i>% prozentual</i> <i>F fest</i> |
| Rundungsart | Art der Preisrundung Mögliche Werte sind: <i>kaufmännisch</i> <i>aufrunden</i> <i>abrunden</i> |
| Rundung | Rundungswert Mögliche Werte sind: <i>1,00</i> <i>0,50</i> <i>0,10</i> <i>0,05</i> <i>manuell</i> <i>0,01</i> |
| Rund.wert | bei manuell |
| Faktor1-10 | Erhöhungsfaktoren für Preis1-10 bei Preisänderung |

Menüpunkte

| | |
|-------------------------------|---|
| Datei | Informationen zum Menüpunkt "Datei" |
| Bearbeiten | Informationen zum Menüpunkt "Bearbeiten" |
| Einfügen Zeile | Leere Zeile einfügen |
| Kopieren | Markierte Zeilen kopieren |
| Löschen | Markierte Zeilen löschen |
| Selektieren | Auswahl der Merkmale bei Preisänderung |
| Preisänderung alle Sätze | Preisänderung wird bei allen Sätzen durchgeführt |
| Preisänderung markierte Sätze | Preisänderung wird nur bei markierten Sätzen durchgeführt |
| Anzeige | Informationen zum Menüpunkt "Anzeige" |
| Extras | Informationen zum Menüpunkt "Extras" |
| Hilfe | Informationen zum Menüpunkt "Hilfe" |

Buttons

[Informationen zu den "Buttons"](#)

[KONF, cd6004, cdf 6004 02](#)

From:
<http://172.30.2.91/> - **cimERP Online Hilfe**

Permanent link:
http://172.30.2.91/doku.php?id=cimerp:0150_zusatzmodule:0010_konfigurator:0050_verwalten_matrix:0020_matrixverwaltung

Last update: **25.06.2021 18:17:49**

