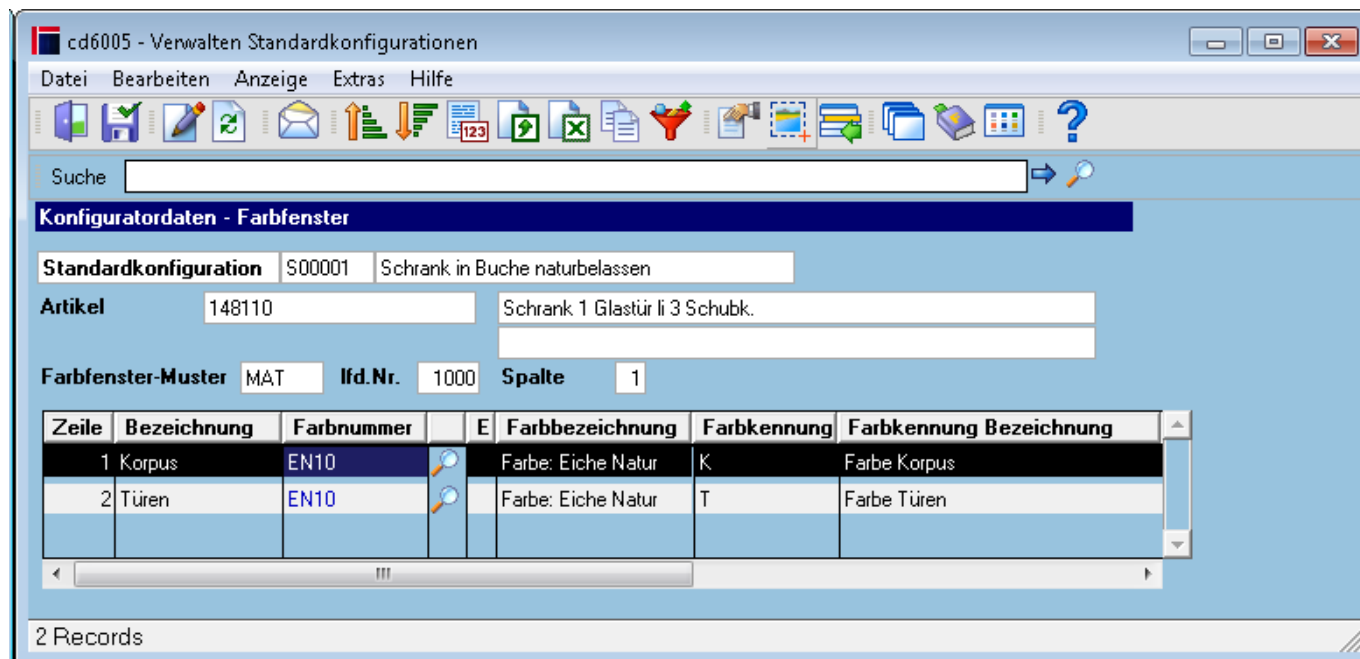


# Verwalten Farbfenster

Das Farbfenster ist eine Zusammenstellung der Farben, Oberflächen, Bezüge oder Materialien eines Produkts. Jedem Auftrag (oder mehreren Positionen eines Auftrags oder Angebots) kann ein Farbfenster mit Farbfenstermuster und laufender Nummer zugeordnet werden. Angebots- oder Auftragspositionen mit der gleichen laufenden Nummer und dem gleichen Farbfenstermuster erhalten dabei die gleiche Farbnummer wie die erste Position der jeweiligen laufenden Nummer und Farbfenstermuster. Ein Farbfenstermuster ist aufgebaut aus Farbfenster-Musternummer, Spalte (1 und 2) und verschiedenen Zeilen, die die Farb- bzw. Oberflächenkriterien des Produkts darstellen können. Die laufender Nummer ist bei Standardkonfigurationen immer größer/gleich 1000.

Wenn in der Sachmerkmalsleiste der Artikelnummer die Benutzung eines Farbfensters aktiviert wurde, werden die Farben der betroffenen Zeilen der jeweils aktivierten Spalten des Farbfenstermusters zur Auswahl angeboten.

Bei Auswahl der Farben des Farbfenstermusters sind diese ein fester Bestandteil der Standardkonfiguration und auch als solche in den betroffenen Stücklisten zu betrachten. Als Platzhalter für Farben in der Stückliste können das Ausrufezeichen (!) oder die Artikelnummer (Farbe) verwendet werden. Diese werden dann aus dem Farbfenster, gemäß Einstellung in den Basisparametern Konfigurator (Platzhalter für Farben), ersetzt.



## Felder

<b>Standardkonfiguration</b>	Standardkonfigurationsnummer mit Bezeichnung
<b>Artikel</b>	Artikelnummer im cimERP (Sachnummer)
<b>Farbfenster-Muster</b>	Farbfenstermuster gemäß Vorgabe in der Standardkonfiguration
<b>Farbfenster-lfd.Nr.</b>	Farbfenster Lfd.Nr
<b>Spalte</b>	Farbfensterspaltennummer 1+2 sind möglich (2 Farbfenster)

## Tabelle

<b>Zeile</b>	Zeilennummer des Farbmusters
<b>Bezeichnung</b>	Zeilenbezeichnung der Zeile
<b>Farbnummer</b>	Farbnummer
<b>E</b>	Erfassungsinformation <b>M</b> manuell erfasste Farbnummer <b>G</b> generierte Farbnummer über Beziehungswissen <b>'</b> Farbnummer vorbelegt
<b>Farbbezeichnung</b>	Farbbezeichnung
<b>Farbkennung</b>	Farbkennung der Farbmusterzeile
<b>Farbkennung Bezeichnung</b>	Farbkennungsbezeichnung
<b>BZW</b>	Beziehungswissen vorhanden (nur unter Classic-BZW möglich)

## Menüpunkte

<b>Datei</b>	<a href="#">Informationen zum Menüpunkt "Datei"</a>
<b>Bearbeiten</b>	<a href="#">Informationen zum Menüpunkt "Bearbeiten"</a>
<b>Löschen Farbfenster</b>	Das Farbfenster wird gelöscht
<b>Anzeige</b>	<a href="#">Informationen zum Menüpunkt "Anzeige"</a>
<b>Extras</b>	<a href="#">Informationen zum Menüpunkt "Extras"</a>
<b>Hilfe</b>	<a href="#">Informationen zum Menüpunkt "Hilfe"</a>

## Buttons

[Informationen zu den "Buttons"](#)

[AUFT, cd0501, cdf 0501 03 konf03](#)

From:  
<http://172.30.2.91/> - **cimERP Online Hilfe**

Permanent link:  
[http://172.30.2.91/doku.php?id=cimerp:0150\\_zusatzmodule:0010\\_konfigurator:0160\\_standardkonfigurationen:0030\\_farbfenster](http://172.30.2.91/doku.php?id=cimerp:0150_zusatzmodule:0010_konfigurator:0160_standardkonfigurationen:0030_farbfenster)

Last update: **25.06.2021 18:17:49**

