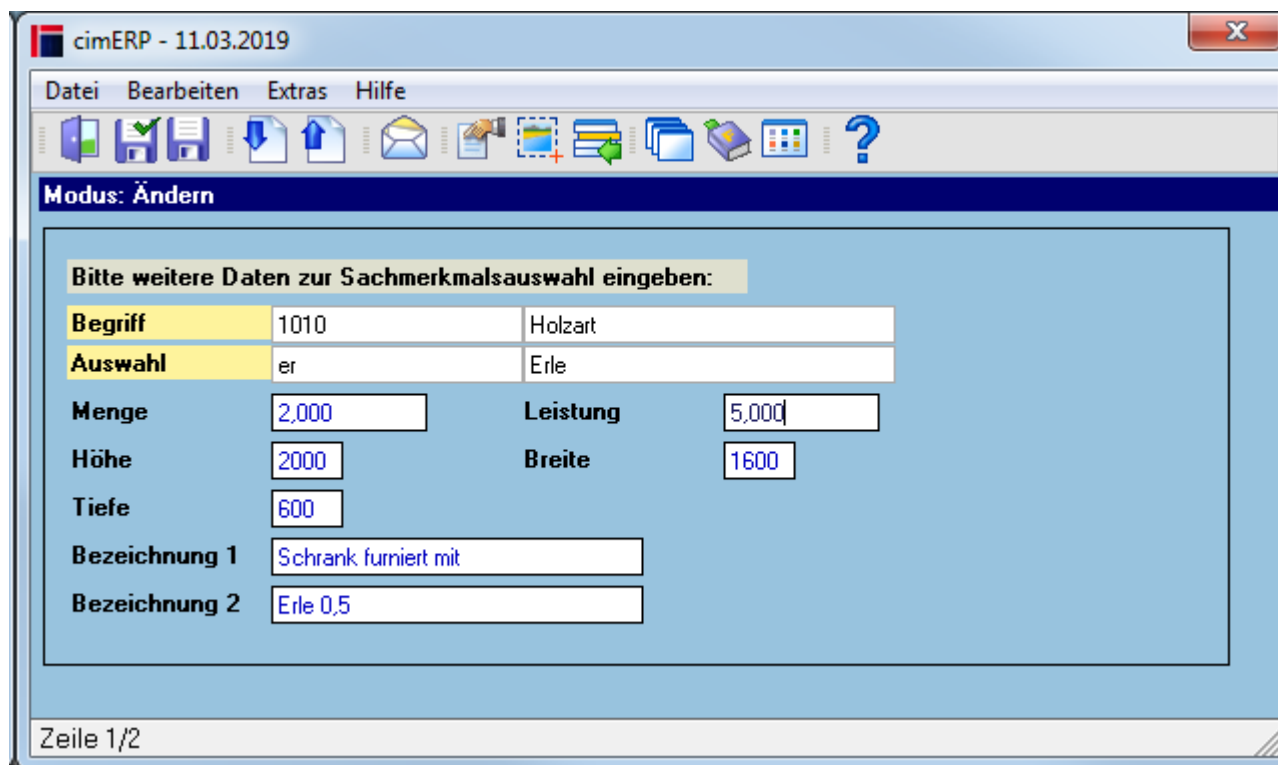


Weitere Sachmerkmalsdaten

Wenn innerhalb des Tabellenfeldes der Standardkonfiguration ein Sachmerkmalsbegriff markiert wurde, in welchem innerhalb der Stammdaten des Sachmerkmalsbegriffs (s.a. „Detailmaske Sachmerkmalsbegriff“) ein Zusatzfeld (Menge, Höhe, Breite, Tiefe, Leistung, Bezeichnung 1, Bezeichnung 2) aktiviert wurde, können die zusätzlichen Angaben des Sachmerkmalsbegriffs in dieser Maske angegeben werden. Diese Maske wird nur angezeigt wenn im Sachmerkmalsbegriff die Auswahl „Auswahlmaske unterdrücken“ auf Nein steht, bei Ja, können die Zusatzdaten nur in der Übersicht eingetragen werden.



Felder

Begriff	Sachmerkmalsbegriff mit Bezeichnung
Auswahl	Sachmerkmalsauswahl mit Bezeichnung
Menge	Zusatzwert Menge des SM-Begriffes, wenn im SM-Begriff aktiviert
Breite	Zusatzwert Breite des SM-Begriffes, wenn im SM-Begriff aktiviert
Höhe	Zusatzwert Höhe des SM-Begriffes, wenn im SM-Begriff aktiviert
Tiefe	Zusatzwert Tiefe des SM-Begriffes, wenn im SM-Begriff aktiviert
Leistung	Zusatzwert Leistung des SM-Begriffes, wenn im SM-Begriff aktiviert
Bezeichnung-1	Zusatzwert Bezeichnung1 des SM-Begriffes, wenn im SM-Begriff aktiviert
Bezeichnung-2	Zusatzwert Bezeichnung2 des SM-Begriffes, wenn im SM-Begriff aktiviert

Menüpunkte

Datei	Informationen zum Menüpunkt "Datei"
Bearbeiten	Informationen zum Menüpunkt "Bearbeiten"

Extras	Informationen zum Menüpunkt "Extras"
Hilfe	Informationen zum Menüpunkt "Hilfe"

Buttons

[Informationen zu den "Buttons"](#)

[cd allg vk exe, cdf 0501 03 konf02](#)

From:

<http://172.30.2.91/> - **cimERP Online Hilfe**

Permanent link:

http://172.30.2.91/doku.php?id=cimerp:0150_zusatzmodule:0010_konfigurator:0160_standardkonfigurationen:0040_weitere_daten

Last update: **25.06.2021 18:17:49**

