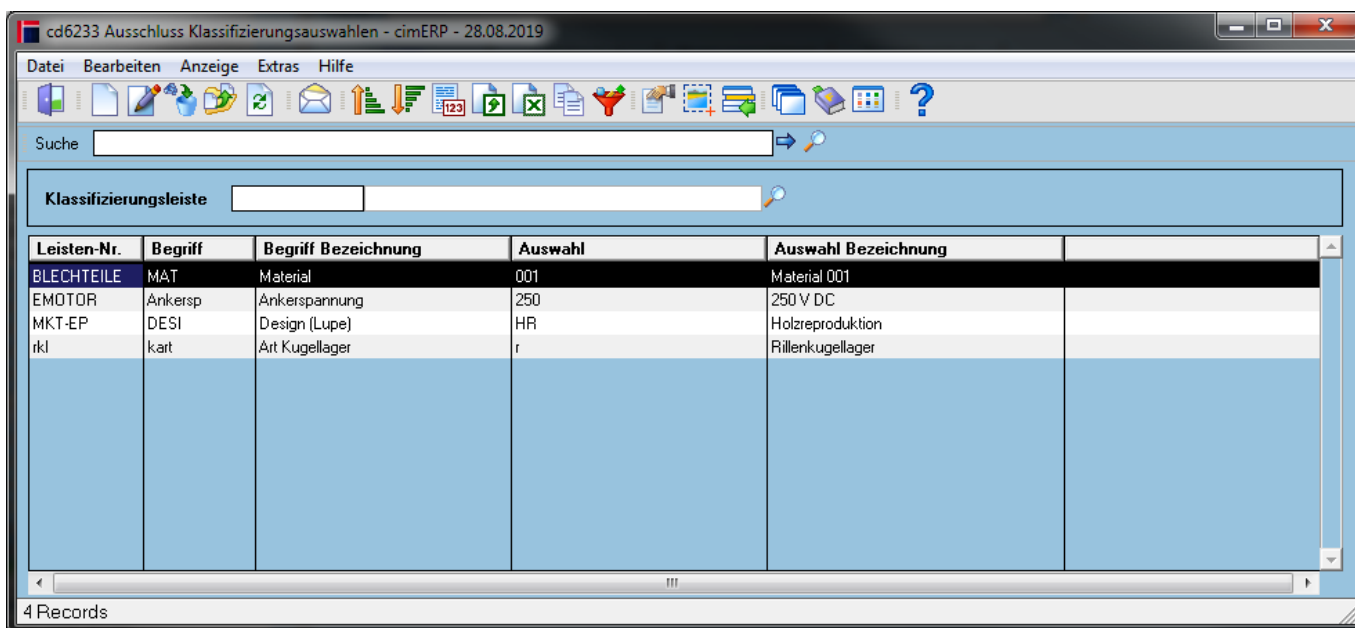


# Startmaske

Das Programm „Ausschluss Klassifizierungsauswahlen“ (cd6233) dient dazu, Merkmale/Auswahlen anderer Klassifizierungsbegriffe für den/die Anwender zur Eingabe auszuschließen. Somit können gezielt Angaben von Klassifizierungsauswahlen innerhalb von Klassifizierungen unterbunden werden.

In dieser Startmaske können alle Klassifizierungsbegriffe und -auswahlen angezeigt werden, zu denen gesperrte Klassifizierungsbegriffe und -auswahlen definiert wurden.



## Felder

<b>Klassifizierungsleiste</b>	Einstiegskriterium - Grenzt die Klassifizierungsbegriffe und -auswahlen nach Klassifizierungsleiste und dessen Begriffe ein. Wenn keine Leiste angegeben wurde, werden alle eingelesen.
-------------------------------	--

## Tabelle

<b>Leisten-Nr.</b>	Klassifizierungsleiste (unsichtbar wenn eine Klassifizierungsleiste angegeben wurde)
<b>Begriff</b>	Klassifizierungsbegriff
<b>Begriff Bezeichnung</b>	Bezeichnung des Klassifizierungsbegriffs
<b>Auswahl</b>	Klassifizierungsauswahl
<b>Auswahl Bezeichnung</b>	Bezeichnung der Klassifizierungsauswahl

## Menüpunkte

<b>Datei</b>	<a href="#">Informationen zum Menüpunkt "Datei"</a>
<b>Bearbeiten</b>	<a href="#">Informationen zum Menüpunkt "Bearbeiten"</a>

Prüfung Artikelklassifizierungen	Dieser Funktion ruft eine Übersicht auf, in welcher alle Arikelklassifizierungen angezeigt werden, die zum ausgewählten Klassifizierungsbegriff und -auswahl gesperrte Klassifizierungsmerkmale verwenden.
<b>Anzeige</b>	<a href="#">Informationen zum Menüpunkt "Anzeige"</a>
<b>Extras</b>	<a href="#">Informationen zum Menüpunkt "Extras"</a>
<b>Hilfe</b>	<a href="#">Informationen zum Menüpunkt "Hilfe"</a>

## Buttons

[Informationen zu den "Buttons"](#)

[KLA, cd6233, cdf 6233 01](#)

From:  
<http://172.30.2.91/> - **cimERP Online Hilfe**

Permanent link:  
[http://172.30.2.91/doku.php?id=cimerp:0150\\_zusatzmodule:0020\\_klassifizierung:0080\\_ausschluss\\_auswahl:0010\\_startmaske](http://172.30.2.91/doku.php?id=cimerp:0150_zusatzmodule:0020_klassifizierung:0080_ausschluss_auswahl:0010_startmaske)

Last update: **25.06.2021 18:17:49**

