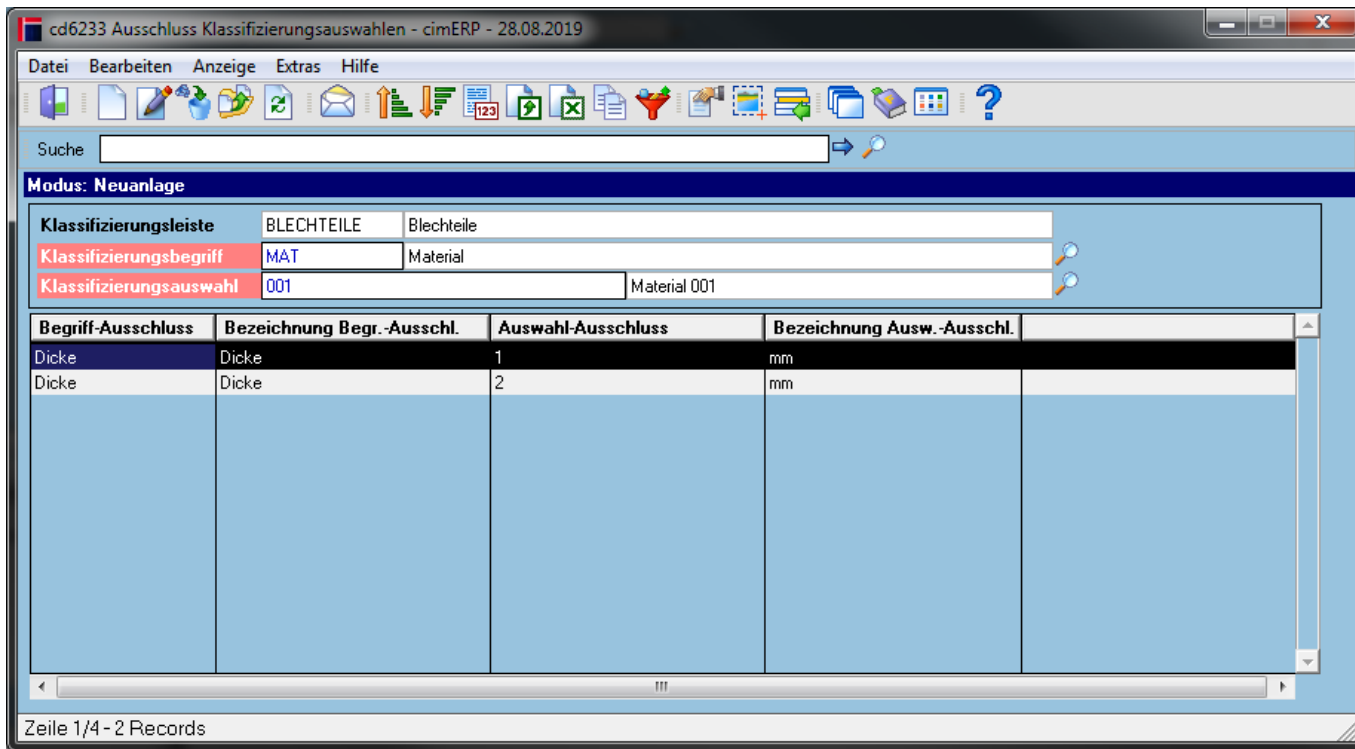


Übersicht gesperrter Kl.-Begriffe und Auswahlen

In dieser Maske können auszuschließende Klassifizierungsbegriffe und -auswahlen definiert werden.



Beispiel aus Screenshot:

Zum Klassifizierungsbegriff „MAT“ (Material) und -auswahl „001“ (Material 001) werden die Auswahlen „1“ und „2“ zum Begriff „Dicke“ ausgeschlossen, da die Dicke zum Material stimmig sein soll.

Felder

Klassifizierungsleiste	Klassifizierungsleiste - wird aus Startmaske vorgegeben
Klassifizierungsbegriff	Klassifizierungsbegriff (Pflichtfeld) zu dem die weiteren Auswahlen und Begriffe gesperrt werden sollen.
Klassifizierungsauswahl	Klassifizierungsauswahl (Pflichtfeld) zu dem die weiteren Auswahlen und Begriffe gesperrt werden sollen.

Tabelle

Begriff-Ausschluss	Klassifizierungsbegriff, welcher zum Klassifizierungsbegriff/-auswahl im Kopf ausgeschlossen werden soll.
Bezeichnung Begr.-Ausschl.	Bezeichnung des auszuschließenden Klassifizierungsbegriffs
Auswahl-Ausschluss	Klassifizierungsauswahl, welche zum Klassifizierungsbegriff/-auswahl im Kopf ausgeschlossen werden soll.
Bezeichnung Ausw.-Ausschl.	Bezeichnung der auszuschließenden Klassifizierungsauswahl

Menüpunkte

Datei	Informationen zum Menüpunkt "Datei"
Bearbeiten	Informationen zum Menüpunkt "Bearbeiten"
Anzeige	Informationen zum Menüpunkt "Anzeige"
Extras	Informationen zum Menüpunkt "Extras"
Hilfe	Informationen zum Menüpunkt "Hilfe"

Buttons

[Informationen zu den "Buttons"](#)

[KLA, cd6233, cdf 6233 02](#)

From:

<http://172.30.2.91/> - **cimERP Online Hilfe**

Permanent link:

http://172.30.2.91/doku.php?id=cimerp:0150_zusatzmodule:0020_klassifizierung:0080_ausschluss_auswahl:0020_uebersicht_begriffe

Last update: **25.06.2021 18:17:49**

