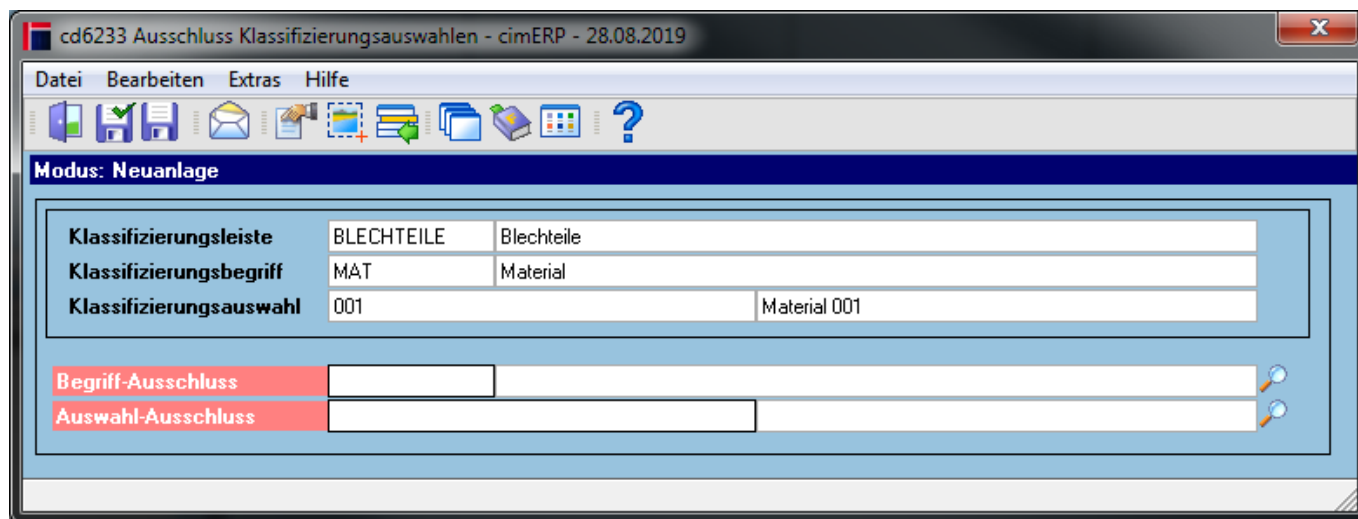


Detailmaske

In dieser Maske können Klassifizierungsbegriffe und -auswahlen in Abhängigkeit eines Klassifizierungsmerkmals (Begriff + Auswahl) ausgeschlossen werden.



Felder

Klassifizierungsleiste	Klassifizierungsleiste - wird aus Startmaske bereits vorbelegt und übergeben.
Klassifizierungsbegriff	Klassifizierungsbegriff - wird aus vorheriger Maske übergeben.
Klassifizierungsauswahl	Klassifizierungsauswahl - wird aus vorheriger Maske übergeben.
Begriff-Ausschluss	auszuschließender Klassifizierungsbegriff
Auswahl-Ausschluss	auszuschließende Klassifizierungsauswahl

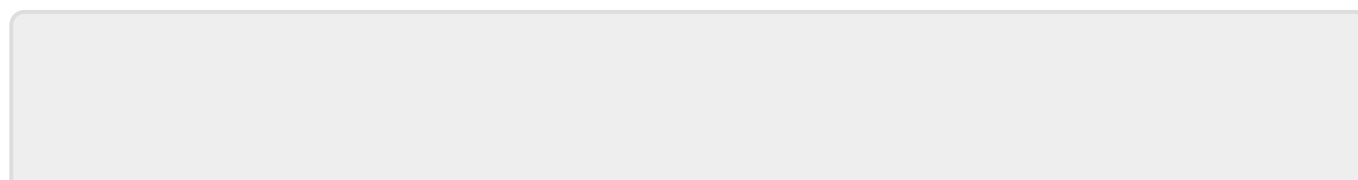
Menüpunkte

Datei	Informationen zum Menüpunkt "Datei"
Bearbeiten	Informationen zum Menüpunkt "Bearbeiten"
Extras	Informationen zum Menüpunkt "Extras"
Hilfe	Informationen zum Menüpunkt "Hilfe"

Buttons

[Informationen zu den "Buttons"](#)

[KLA, cd6233, cdf 6233 03](#)



From:
<http://172.30.2.91/> - **cimERP Online Hilfe**

Permanent link:
http://172.30.2.91/doku.php?id=cimerp:0150_zusatzmodule:0020_klassifizierung:0080_ausschluss_auswahl:0030_detailmaske

Last update: **25.06.2021 18:17:49**

