

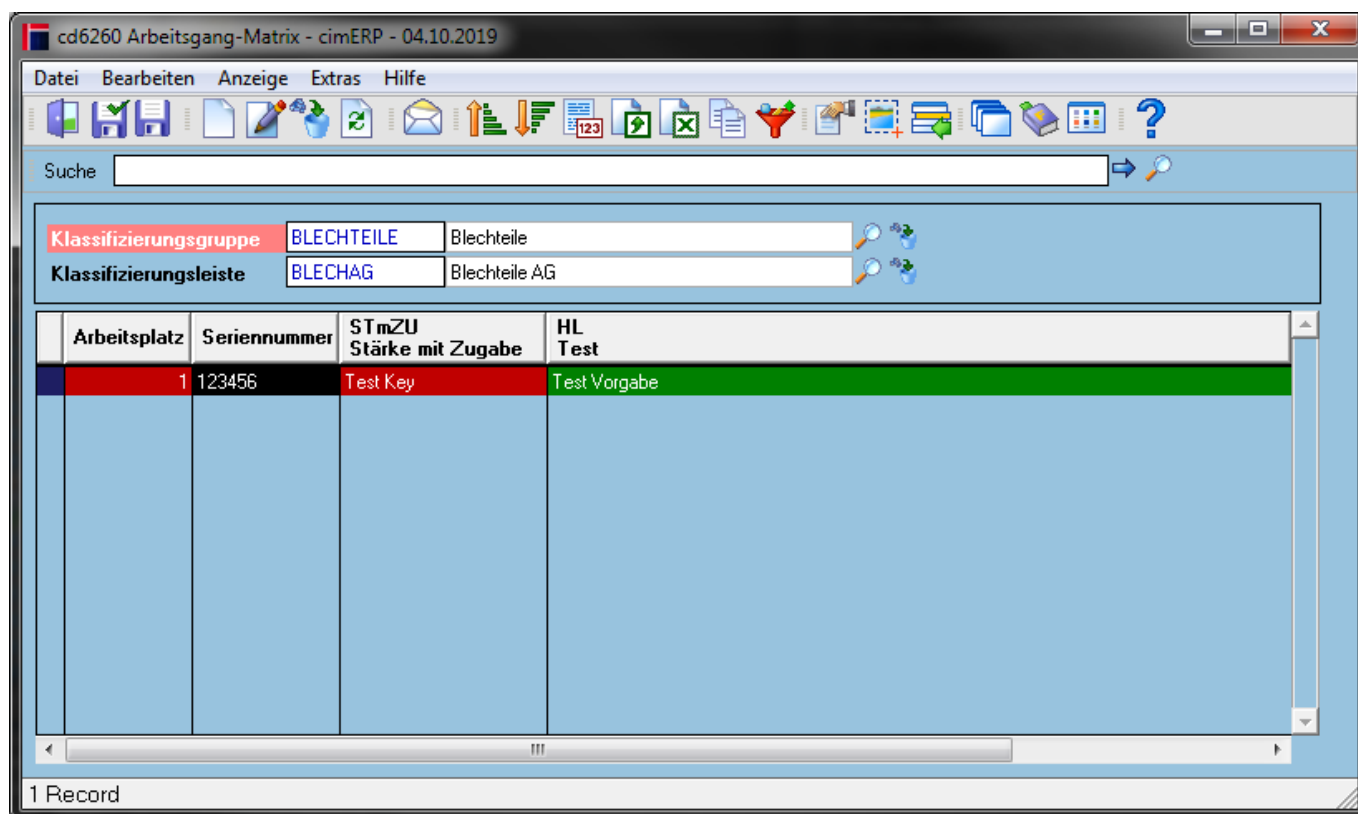
Startmaske

Im Programm „Arbeitsgang-Matrix“ (cd6260) können Datenkonstellation zur Klassifizierungsgruppe und -leiste definiert werden, die dann zur den Klassifizierungen innerhalb der Arbeitsgänge in der Fertigungsauflösung generiert werden.

Wichtig ist, dass in dieser Maske die Daten gespeichert und gelöscht werden. Die Detailmaske dient lediglich nur zur Eingabe/Anzeige der Daten.

Beim Start des Programms wird neben den Auswahlkriterien erstmal nichts angezeigt. Erst nach Angabe der Auswahlkriterien und Aktualisierung der Maske (Button „Aktualisierung“ oder gleichnamiger Menüeintrag unter Menü→Anzeige) wird eine Übersicht aufgebaut. Neben dem Arbeitsplatz, der Klassifizierungsleiste und Seriennummer, werden alle Klassifizierungsbegriffe als Tabellenspalten visualisiert. Zuerst werden alle Schlüsselbegriffe (siehe [Schlüsselbegriffe "Arbeitsgang Matrix"](#)) am [Klassifizierungsbegriff](#) visualisiert und rot dargestellt. Im Anschluss werden alle weiteren nicht-Schlüsselbegriffe in grün aufgebaut. Alle hier verwendeten nicht-Schlüsselbegriffe müssen im [Auswahlbereich "5 = Auswahl aus Matrix"](#) konfiguriert werden. Sind zur Gruppe und zur Leiste keine Schlüsselbegriffe vorhanden, dann kann hierzu keine Arbeitsgang-Matrix verwaltet werden.

Beim Einstieg muss mindestens Klassifizierungsleiste und zugehörige Gruppe gewählt werden.



Auswahlkriterien

Klassifizierungsgruppe (Pflichtangabe)	Klassifizierungsgruppe aus Stammdaten Wird bei Angabe einer Klassifizierungsleiste vorbelegt
---	---

Klassifizierungsleiste (Pflichtangabe)	Klassifizierungsleiste aus Stammdaten Wenn eine Klassifizierungsgruppe angegeben wurde, grenzt diese bei Aufruf des Klassifizierungsleisten-Matchcodes nach Gruppe ein. Bei keiner angegebenen Gruppe, wird diese aus der angegebenen Klassifizierungsleiste vorbelegt.
---	--

Tabelle

(Änderungskennzeichnung)	Zeigt an, ob ein Matrix-Datensatz geändert/angelegt wurde Mögliche Werte: Ä - Matrix wurde geändert N - Matrix wurde angelegt
Leisten-Nr.	Klassifizierungsleiste der eingelesenen Matrix
Arbeitsplatz	Arbeitsplatz der eingelesenen Matrix
Seriennummer	Seriennummer der eingelesenen Matrix
Spalten für Klassifizierungsmerkmale	Werden dynamisch zur Klassifizierungsleiste und -gruppe aufgebaut.

Menüpunkte

Datei	Informationen zum Menüpunkt "Datei"
Bearbeiten	Informationen zum Menüpunkt "Bearbeiten"
Anzeige	Informationen zum Menüpunkt "Anzeige"
alle Schlüsselfelder/nur verwendete Schlüsselfelder	Steuert die Anzeige der Schlüsselfelder innerhalb der Verwendung der angegebenen Klassifizierungsleiste
Extras	Informationen zum Menüpunkt "Extras"
Hilfe	Informationen zum Menüpunkt "Hilfe"

Buttons

[Informationen zu den "Buttons"](#)

[KLA, cd6260, cdfr 6260 01](#)

From:
<http://172.30.2.91/> - **cimERP Online Hilfe**

Permanent link:
http://172.30.2.91/doku.php?id=cimerp:0150_zusatzmodule:0020_klassifizierung:0130_arbeitsgang_matrix:0010_startmaske

Last update: **25.06.2021 18:17:49**

