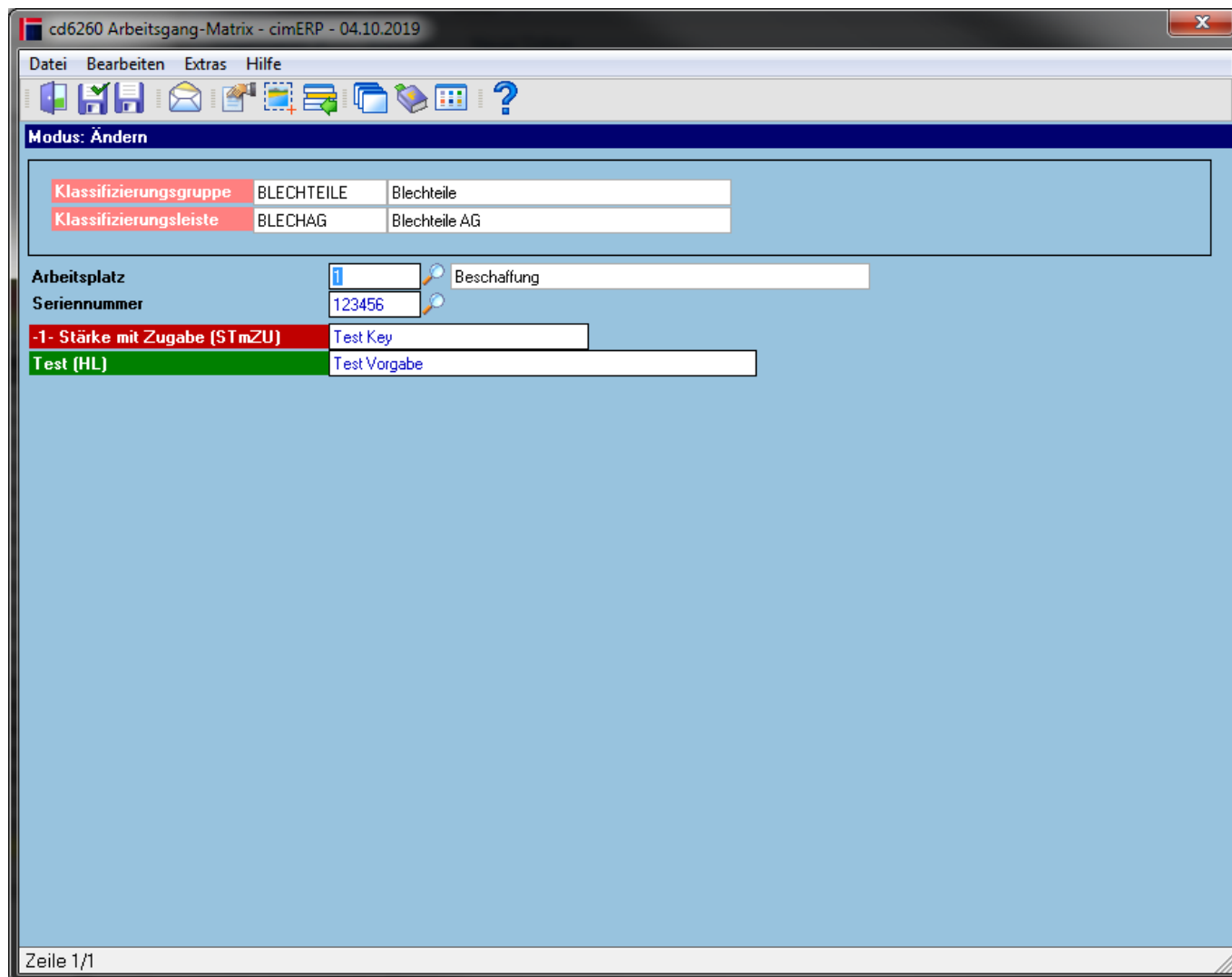


Detailmaske

In dieser Maske können die einzelnen Klassifizierungsmerkmale zur Arbeitsgang-Matrix definiert werden. Die zur Arbeitsgang-Matrix definierten Schlüsselbegriffe werden mit rotem Titel dargestellt ([Schlüsselbegriffe "Arbeitsgang Matrix" am Klassifizierungsbegriff](#)).

Die grünen Klassifizierungsmerkmale werden dann zur Konstellation der Schlüsselbegriffe in der Arbeitsgangsklassifizierung übernommen.



Felder

Klassifizierungsgruppe	Wird aus Startmaske vorbelegt
Klassifizierungsleiste	Wird aus Startmaske vorbelegt
Arbeitsplatz	Wird aus Startmaske vorbelegt
Seriennummer	Wird aus Startmaske vorbelegt
Klassifizierungsmerkmale	Werden dynamisch aus vorbelegten Klassifizierungsleiste und -gruppe vorbelegt

Menüpunkte

Datei	Informationen zum Menüpunkt "Datei"
Bearbeiten	Informationen zum Menüpunkt "Bearbeiten"
Extras	Informationen zum Menüpunkt "Extras"
Hilfe	Informationen zum Menüpunkt "Hilfe"

Buttons

[Informationen zu den "Buttons"](#)

[KLA](#), [cd6260](#), [cdfr 6260 02](#)

From:

<http://172.30.2.91/> - **cimERP Online Hilfe**

Permanent link:

http://172.30.2.91/doku.php?id=cimerp:0150_zusatzmodule:0020_klassifizierung:0130_arbeitsgang_matrix:0020_detailmaske

Last update: **25.06.2021 18:17:49**

