

# Erstellen Mandanten cd9305 - Start-Dialog

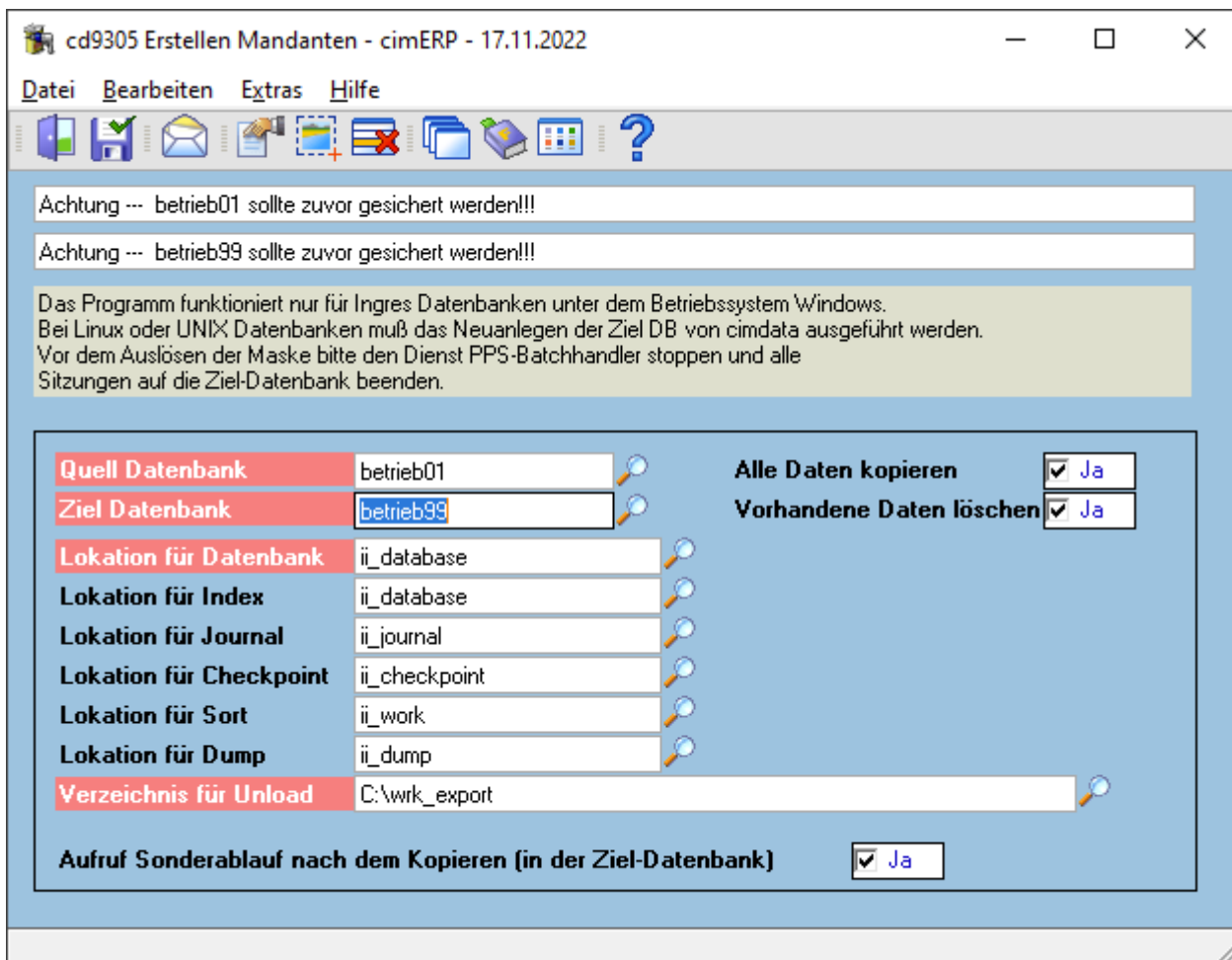
Mit diesem Programm können Daten von einer Quell-Datenbank (z.B. betriebxx) in eine Ziel-Datenbank (z.B. betriebyy) kopiert werden.

Im Gegensatz zum Namen „Erstellen Mandanten“ können keine Mandanten erstellt werden, sondern neu erstellte Mandanten mit den Daten eines bestehenden Mandanten „versorgt“ werden. Der Ziel-Mandant muss somit zuvor vom Datenbank-Administrator (cimdata-SE) auf der Datenbank angelegt worden sein. Hinweis: Die Neuanlage eines Mandanten ist lizenzpflichtig.

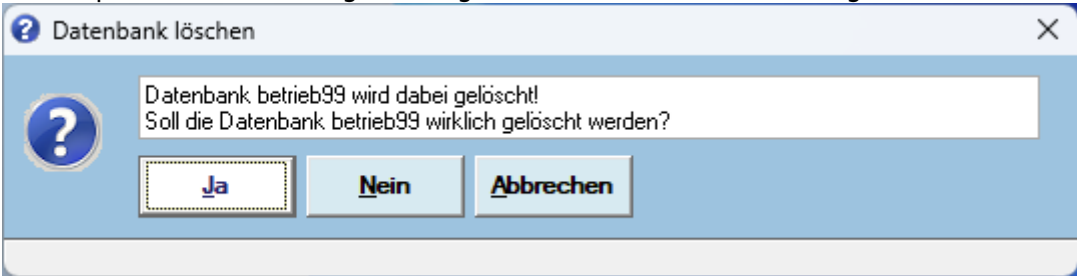
=====  
=====  
**ACHTUNG - Eigenverantwortung:**

**Sollten Probleme durch nicht fachgerechte Bedienung des Kopierprogrammes auftreten, werden Unterstützungen durch das Hotline-Team abgerechnet.**

=====  
=====



# Felder

<b>Quell Datenbank</b>	Datenbank, von der die Mandantenkopie erfolgen soll.
<b>Ziel Datenbank</b>	Datenbank (Mandant), in die die Daten der Quelldatenbank kopiert werden soll. Die Datenbank muß bereits existieren!
<b>Alle Daten kopieren</b>	<p>Bei Einstellung „Ja“ werden alle Daten der Quelldatenbank in die Zieldatenbank kopiert.                  Bei Einstellung „Nein“ erscheint die Auswahlmaske <i>Module</i>, in der die Module selektiert werden können, von denen Tabellen kopiert werden sollen.</p> <p><b>Mögliche Werte sind:</b>                  Ja                  Nein</p> <p>Beim Speichern des Dialoges erfolgt noch eine Sicherheitsabfrage:</p> 
<b>Vorhandene Daten löschen</b>	<p>Bei Einstellung „Ja“ werden eventuell vorhandene Daten in der Zieldatenbank gelöscht.</p> <p><b>Mögliche Werte sind:</b>                  Ja                  Nein</p>
<b>Lokation für Datenbank</b>	Voreinstellung erfolgt durch das System.
<b>Lokation für Index</b>	Voreinstellung erfolgt durch das System.
<b>Lokation für Journal</b>	Voreinstellung erfolgt durch das System.
<b>Lokation für Checkpoint</b>	Voreinstellung erfolgt durch das System.
<b>Lokation für Sort</b>	Voreinstellung erfolgt durch das System.
<b>Lokation für Dump</b>	Voreinstellung erfolgt durch das System.
<b>Verzeichnis für Unload</b>	Temporäres Verzeichnis. Wird nur für die Dauer der Installation der neuen Datenbank benötigt.
<b>Aufruf Sonderablauf nach dem Kopieren (in der Ziel-Datenbank)</b>	<p>Aktivierung Sonderablauf, siehe → <a href="#">Erstellen Mandanten - Sonderablauf nach dem Kopieren (cd9305)</a></p> <p><b>Mögliche Werte sind:</b>                  Ja                  Nein</p>

# Menüpunkte

<b>Datei</b>	<a href="#">Informationen zum Menüpunkt "Datei"</a>
<b>Bearbeiten</b>	<a href="#">Informationen zum Menüpunkt "Bearbeiten"</a>
Indexes verschieben	
<b>Extras</b>	<a href="#">Informationen zum Menüpunkt "Extras"</a>
<b>Hilfe</b>	<a href="#">Informationen zum Menüpunkt "Hilfe"</a>

# Buttons

[Informationen zu den "Buttons"](#)

[cd9305, cdfr 9305 01](#)

From:  
<http://172.30.2.91/> - **cimERP Online Hilfe**

Permanent link:  
[http://172.30.2.91/doku.php?id=cimerp:0150\\_zusatzmodule:0040\\_datadictionary:0020\\_erstellen\\_mandanten:0010\\_erstellen\\_mandanten](http://172.30.2.91/doku.php?id=cimerp:0150_zusatzmodule:0040_datadictionary:0020_erstellen_mandanten:0010_erstellen_mandanten)

Last update: **18.11.2022 13:19:38**

