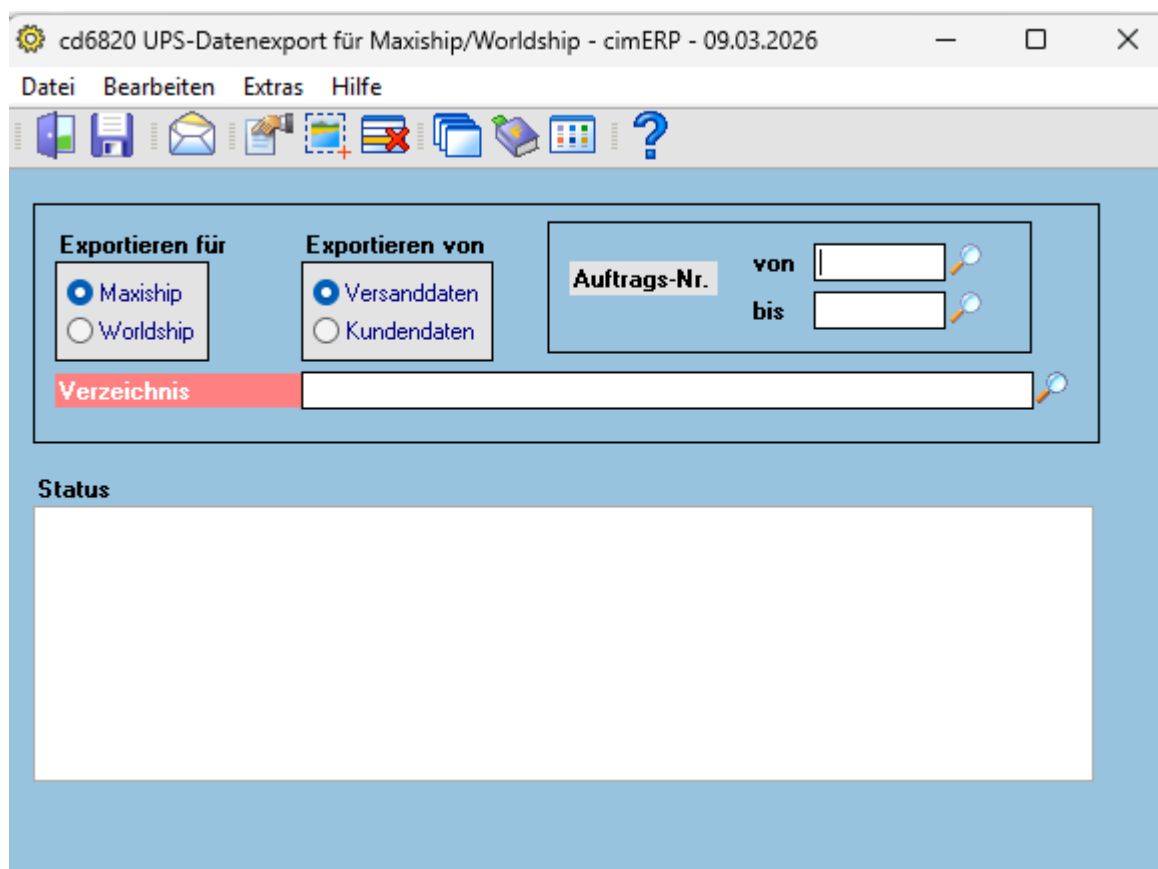


# Exportieren Daten UPS für MaxiShip / Worldship (cd6820)

Das Programm **cd6820 - Verwalten Datenexport für UPS-Maxiship** (zu finden im PPS-Hauptmenü im eigenen Bereich UPS) ermöglicht es, Pakete für einen Auftrag (bzw. dessen Lieferscheine) zu ermitteln und die Daten an das Fremdprogramm UPS-Maxiship Domestic zur weiteren Verarbeitung zu übergeben. Daten werden entsprechend der Auswahl für MaxiShip (alte UPS-DOS-Software) oder das neue WorldShip (UPS-Windows-Software) exportiert. (Die Einstellung braucht nur einmalig getroffen werden und kann über den Menüpunkt „Einstellungen - Allgemeine Einstellungen“ für weitere Programmaufrufe gespeichert werden).

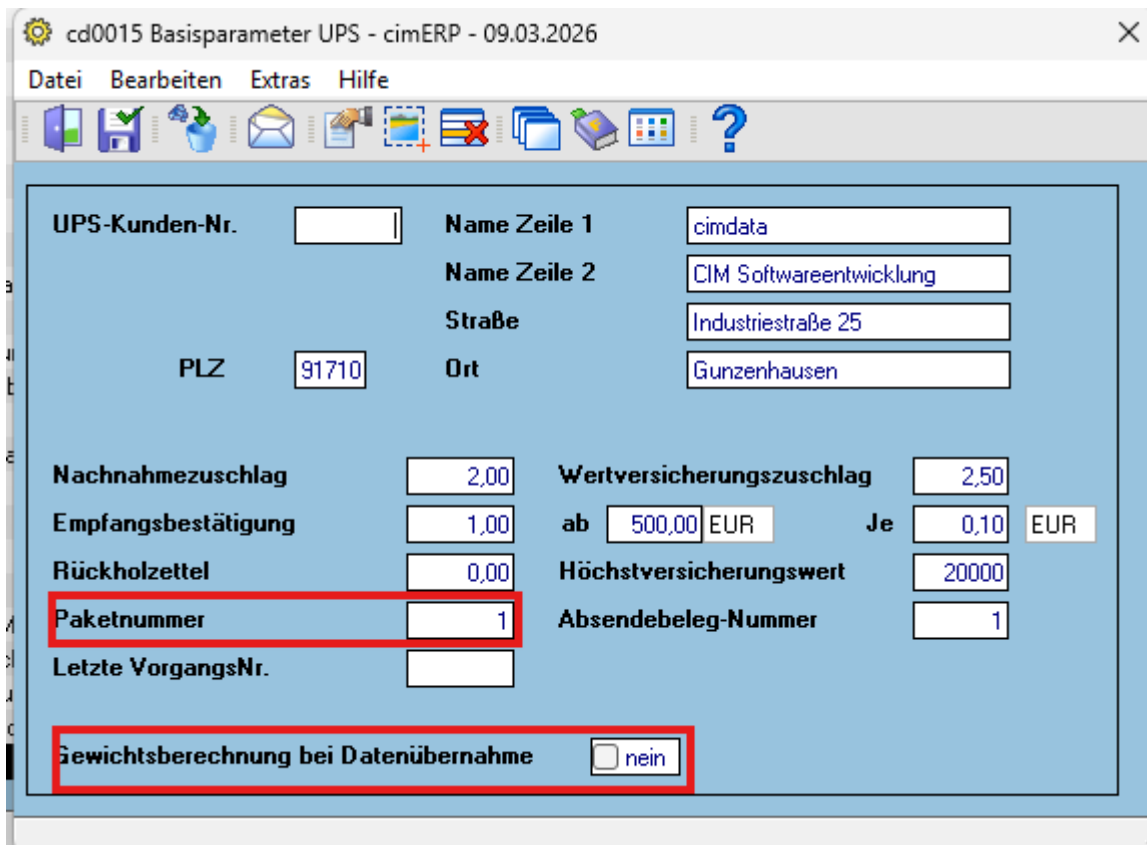


Über das **cd0015 - Parameter Versandarten** muss eine Versandart für UPS angelegt werden. Hierbei muss auch das Kennzeichen für UPS-Versandart gesetzt werden. Über die Versandart wird dann bei der Auftragserfassung festgelegt, ob der Auftrag beim Exportieren der Daten berücksichtigt werden soll.

The screenshot shows a software interface for managing shipping types. The title bar reads 'cd0015 Versandarten - cimERP - 09.03.2026'. Below the title bar is a menu bar with 'Datei', 'Bearbeiten', 'Extras', and 'Hilfe'. A toolbar contains various icons for file operations and help. The main area is titled 'Modus: Ändern' and contains the following fields:

Sprache	0	Deutsch		
Nummer	6			
Text	per UPS - Express			
Bestimmungs-Bhf. drucken	<input type="checkbox"/>	nein	Tourenplanung	<input type="checkbox"/>
Frachtvergütung	0,00	%	Verkehrszweig	0
			Einladehafen	0
Etikettenart	00		Paketart	
Frachtbrief	0 (kein Frachtbriefdruck)			
UPS-Versandart	<input type="checkbox"/>	nein	Priorität	0
VDA4913-VersArt				
Übergabe EVA	<input type="checkbox"/>	ja		
Ausgabe EVA	0 - lt. Parameter			
EVA-Versandart				

Aus jeder Position eines Lieferscheines wird ermittelt, wie viele Pakete daraus entstehen. Für jedes einzelne Paket wird anschließend ein Datensatz für die UPS-Schnittstelle erzeugt. Soll eine Gewichtsermittlung durchgeführt werden, ist im **cd0015 Parameter - Basisparameter UPS** das entsprechende Kennzeichen für die Gewichtsberchnugn bei der Datenübernahme zu setzen. Verwendet wird hier das Nettogewicht aus dem Artikelstamm. Dabei ist zu beachten, dass das letzte Paket gesondert ermittelt wird, da dieses evtl. weniger enthält. Sollte das Kennzeichen zur Gewichtsermittlung in den Basisparametern nicht gesetzt sein, muss es manuell uebr eine Waage in Maxiship erfasst werden. Jedes Paket benötigt außerdem eine eindeutige Nummer für die Zuordnung. Der Anfangswert kann dabei auch im **cd0015 - Basisparameter UPS**



# Funktionsweise

Mit dem Programm cd6820 können Versanddaten und Kundendaten in Maxiship Domestic (MSD) bzw. Worldship übernommen werden. Es wird für die jeweiligen Daten ein ASCII-File erzeugt, dieses kann dann in MSD oder Worldship importiert werden. Für Versanddaten wird die Datei **VERSAND.TXT** erstellt und für Kundendaten die Datei **KUNDEN.TXT**, dabei ist das Feldtrennzeichen jeweils ; und die Dateien werden ohne Überschrift übergeben. Diese Dateien werden erzeugt, nachdem eine Auswahl getroffen wurde. Bei Versanddaten werden für alle gelieferten Positionen die Mengen ermittelt, und daraus die Anzahl der Pakete pro Lieferscheinposition berechnet. Dabei wird die Verpackungsgröße aus dem Artikelstamm übernommen. **Anzahl Pakete = Lieferschein Menge / Verpackungsgröße** Anschließend wird pro Paket ein Satz geschrieben, wobei Satzaufbau und Feldreihenfolge der beiden Dateien den in der UPS-Dokumentation angegebenen Feldern entsprechen.

Bei Worldship ist zu beachten, dass WorldShip gem. UPS-Installationsanweisung installiert und konfiguriert sein.

Zur Übernahme der Importdateien wird der Menüpunkt **Datei-Importieren** in WorldShip verwendet.

# Felder

<b>Maxiship</b>	MaxiShip ist die alte UPS-DOS-Software
<b>Worldship</b>	WorldShip ist die neue UPS-Windows-Software

<b>Versanddaten</b>	Auftragsnummer von/bis
<b>Kundendaten</b>	Kundennummer von/bis
<b>Verzeichnis</b>	Erstellt eine ASCII-Schnittstellendatei, mit den selektierten Datensätzen versand.txt oder kunden.txt.
<b>Status</b>	Beschreibung und Pfad der Aktionen für den Export, wird vom System erzeugt. Ausgabe als .txt-Datei

## Menüpunkte

<b>Datei</b>	<a href="#">Informationen zum Menüpunkt "Datei"</a>
<b>Bearbeiten</b>	<a href="#">Informationen zum Menüpunkt "Bearbeiten"</a>
<b>Zusatzdaten</b>	<a href="#">Informationen zum Menüpunkt "Zusatzdaten"</a>
<b>Verbindungen</b>	<a href="#">Informationen zum Menüpunkt "Verbindungen"</a>
<b>Anzeige</b>	<a href="#">Informationen zum Menüpunkt "Anzeige"</a>
<b>Extras</b>	<a href="#">Informationen zum Menüpunkt „Extras“</a>
<b>Hilfe</b>	<a href="#">Informationen zum Menüpunkt "Hilfe"</a>

## Buttons

[Informationen zu den "Buttons"](#)

From:

<http://172.30.2.91/> - **cimERP Online Hilfe**

Permanent link:

[http://172.30.2.91/doku.php?id=cimerp:0150\\_zusatzmodule:0100\\_ups:0010\\_export&rev=1773067433](http://172.30.2.91/doku.php?id=cimerp:0150_zusatzmodule:0100_ups:0010_export&rev=1773067433)

Last update: **09.03.2026 15:43:53**

