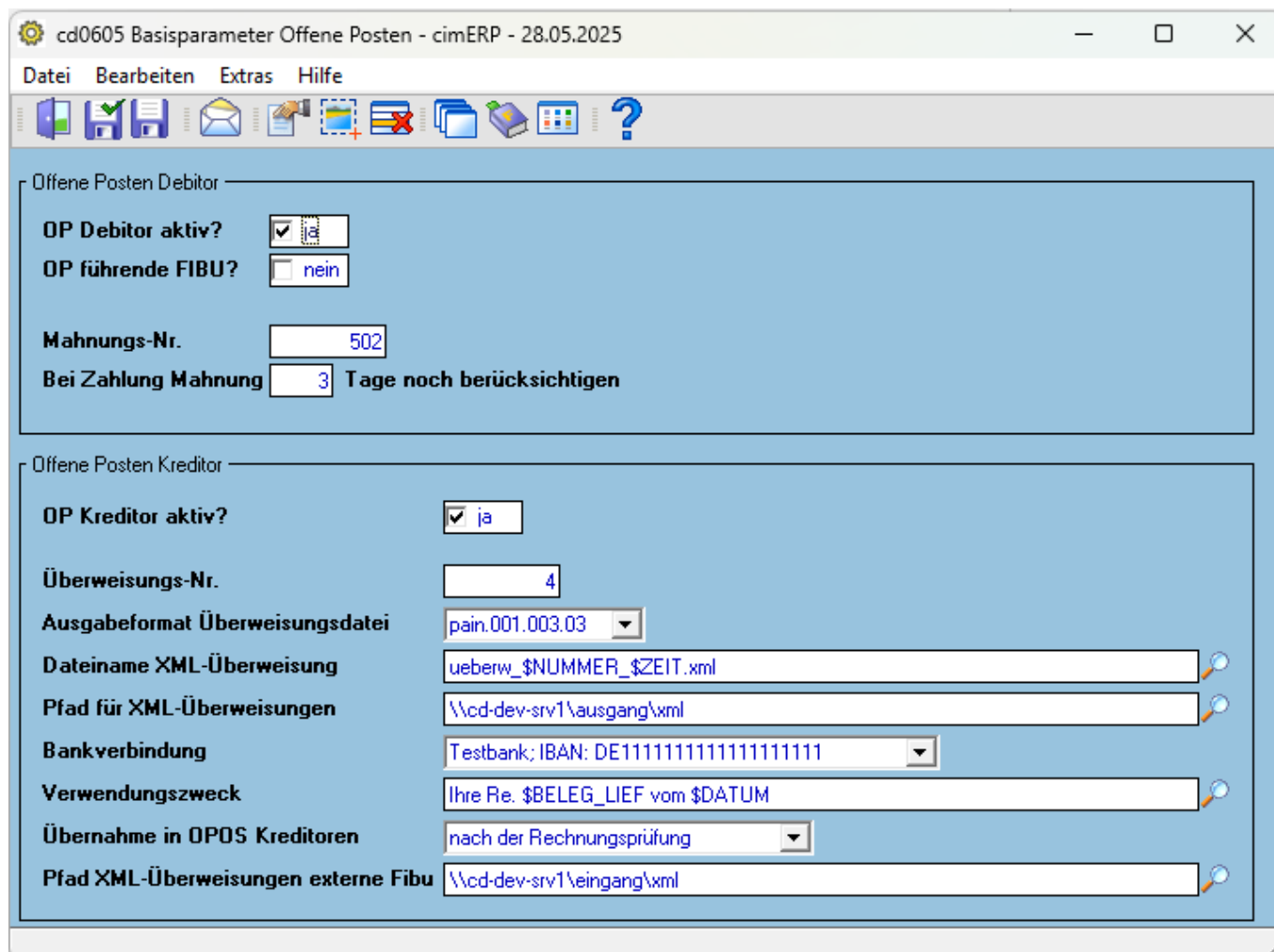


Basisparameter Offene Posten

Hier werden generelle Basisparameter für das Modul Offene Posten eingestellt.



Felder

OP Debitor aktiv?	<u>ja</u> : Funktion ist für Debitoren aktiviert. <u>nein</u> : Funktion ist für Debitoren abgeschlatet.
OP führende FIBU?	<u>ja</u> : Es gibt eine eigene externe Fibu für die OP-Verwaltung. <u>nein</u> : Es gibt keine externe Fibu für die OP-Verwaltung.
Mahnungs-Nr.	Fortlaufender Zähler für Mahnungen. Wird vom System vergeben.
Bei Zahlung Mahnung x Tage noch berücksichtigen	Anzahl an Differenztagen zum aktuellen Tagesdatum, bis zu dem die Zahlung noch berücksichtigt wird.
OP Kreditor aktiv?	<u>ja</u> : Funktion ist für Kreditoren aktiviert. <u>nein</u> : Funktion ist für Kreditoren abgeschlatet.
Überweisungs-Nr.	Fortlaufender Zähler für XML-Überweisungen. Wird vom System vergeben.

Ausgabeformat Überweisungsdatei	Vorbelegung für den Export der XML-Überweisungsdateien. Entspricht Standards aus ISO 20022 Auswahlmöglichkeiten: <u>pain.001.003.03</u> : Dieses Format wird ab November 2025 nicht mehr unterstützt <u>pain.001.001.09</u> : Das bevorzugte Format ab spätestens Ende 2025
Dateiname XML-Überweisung	Dateiname für die XML-Datei, wenn Zahlungen per XML-Überweisung erzeugt und an die Bank weitergeleitet werden.
Pfad für XML-Überweisungen	Speicherort für erzeugte XML-Überweisungen.
Bankverbindung	Auswahl der im Firmenstammdaten eingetragenen Bankverbindungen. Diese Bankverbindung wird beim Erstellen der XML-Überweisung verwendet.
Verwendungszweck	Verwendungszweck, der bei Überweisungen verwendet werden soll. Über den Matchcode-Button sind die folgenden Platzhalter auswählbar: <u>\$DATUM</u> : Das Rechnungsdatum der Rechnung. <u>\$BELEG</u> : Die Rechnungsnummer aus dem cimERP. <u>\$BELEG_LIEF</u> : Die Rechnungsnummer des Lieferanten. <u>\$BETRAG</u> : Überweisungsbetrag.
Übernahme in OPOS Kreditoren	Auswahlmöglichkeiten: <u>nach der Rechnungsprüfung</u> : Sätze sind nach der Rechnungsprüfung in den Offenen Posten Kreditor sichtbar. <u>nach dem Rechnungseingangsbuch</u> : Sätze werden nach erfolgtem Eintrag im Rechnungseingangsbuch in den Offenen Posten Kreditor sichtbar (mit Kennzeichen „vorerfasst“).
Pfad XML-Überweisungen externe Fibu	Pfad, in dem nach neuen XML-Überweisungen zum Importieren gesucht werden soll.

Menüpunkte

Datei	Informationen zum Menüpunkt "Datei"
Bearbeiten	Informationen zum Menüpunkt "Bearbeiten"
Extras	Informationen zum Menüpunkt "Extras"
Hilfe	Informationen zum Menüpunkt "Hilfe"

Buttons

[Informationen zu den "Buttons"](#)

[OPOS, cd0605, cdfr 0605 01](#)

From:
<http://172.30.2.91/> - **cimERP Online Hilfe**

Permanent link:
http://172.30.2.91/doku.php?id=cimerp:0150_zusatzmodule:0130_offene_posten:0060_basisparameter:0010_basisparameter

Last update: **28.05.2025 08:39:51**

