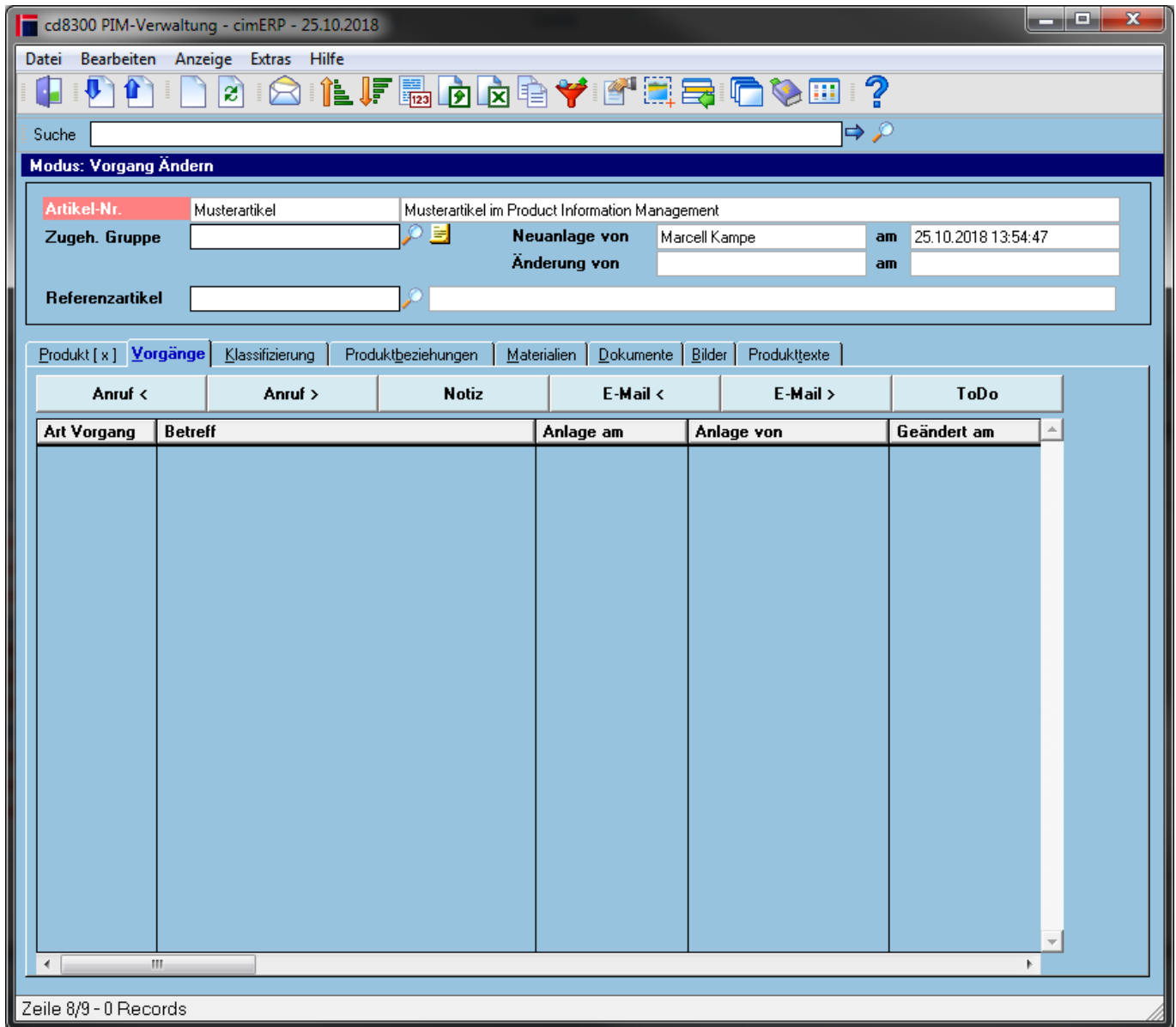


# Verwaltungsbereich "Vorgänge"

Hier können verschiedene Informationen zu Kommunikation zum PIM-Artikel hinterlegt werden.



## Informationsarten

<b>Anruf &lt;</b>	<a href="#">Anruf eingehend</a>
<b>Anruf &gt;</b>	<a href="#">Anruf ausgehend</a>
<b>Notiz</b>	<a href="#">Notiz (freier Text)</a>
<b>E-Mail &lt;</b>	<a href="#">E-Mail eingehend</a>
<b>E-Mail &gt;</b>	<a href="#">E-Mail ausgehend</a>
<b>ToDo</b>	<a href="#">Internes oder externes ToDo einer Person zuordnen und schicken.</a>

## Tabelle

<b>Art Vorgang</b>	Siehe oben Informationsarten
<b>Betreff</b>	Betreff/Titel des jeweiligen Vorgangs
<b>Anlage am</b>	Zeitpunkt der Neuanlage des Vorgangs
<b>Anlage von</b>	cimERP-Sachbearbeitername der Neuanlage des Vorgangs
<b>Geändert am</b>	Zeitpunkt der Änderung des Vorgangs
<b>Geändert von</b>	cimERP-Sachbearbeitername der Änderung des Vorgangs
<b>Wiedervorlage</b>	Datum der Wiedervorlage
<b>S</b>	Status des Vorgangs
<b>Erledigt am</b>	(Bsp. ToDo) Erledigungsdatum des Vorgangs
<b>Erledigt von</b>	(Bsp. ToDo) cimERP-Sachbearbeiter, welcher den Vorgang erledigt hat
<b>Dateiname</b>	(Bsp. E-Mail) Dateiname des Anhangs
<b>Projektnr.</b>	Zugehörige Projekt-Nr. des Vorgangs
<b>Projekt Kurztext</b>	Kurzbezeichnung des zugehörigen Projekts
<b>Projektpos.</b>	Projektposition des zugehörigen Projekts
<b>Projektposition Kurztext</b>	Kurzbezeichnung der Projektposition des zugehörigen Projekts
<b>Kategorie</b>	Je nach Vorgangsart kann hier eine andere Kategorie vergeben werden. <b>Anrufe</b> - siehe <a href="#">Basisparameter PIM - Parameterart 7 (Anrufkategorie)</a> <b>Notizen</b> - siehe <a href="#">Basisparameter PIM - Parameterart 8 (Notizkategorie)</a> <b>E-Mail</b> - siehe <a href="#">Basisparameter PIM - Parameterart 9 (E-Mail-Kategorie)</a> <b>ToDo</b> - siehe <a href="#">Basisparameter PIM - Parameterart 10 (ToDo-Kategorie)</a>
<b>Bezeichnung</b>	Bezeichnung der Kategorie
<b>Mail-Absender</b>	Absender der eingegangenen/ausgegangenen E-Mail
<b>Mail-Empfänger</b>	Empfänger der eingegangenen/ausgegangenen E-Mail
<b>Datum Vorgang</b>	Vorgangsdatum

## Menüpunkte

<b>Datei</b>	<a href="#">Informationen zum Menüpunkt "Datei"</a>
<b>Bearbeiten</b>	<a href="#">Informationen zum Menüpunkt "Bearbeiten"</a>
<b>Anzeige</b>	<a href="#">Informationen zum Menüpunkt "Anzeige"</a>
<b>Extras</b>	<a href="#">Informationen zum Menüpunkt "Extras"</a>
<b>Hilfe</b>	<a href="#">Informationen zum Menüpunkt "Hilfe"</a>

## Buttons

[Informationen zu den "Buttons"](#)

[PIM, cd8300, cdf 8300 02, cdf 8300 02 p2](#)

From:  
<http://172.30.2.91/> - **cimERP Online Hilfe**

Permanent link:  
[http://172.30.2.91/doku.php?id=cimerp:0150\\_zusatzmodule:0180\\_pim:0010\\_pim\\_verwaltung:0040\\_pim\\_verwaltung\\_p2](http://172.30.2.91/doku.php?id=cimerp:0150_zusatzmodule:0180_pim:0010_pim_verwaltung:0040_pim_verwaltung_p2)

Last update: **25.06.2021 18:17:48**

