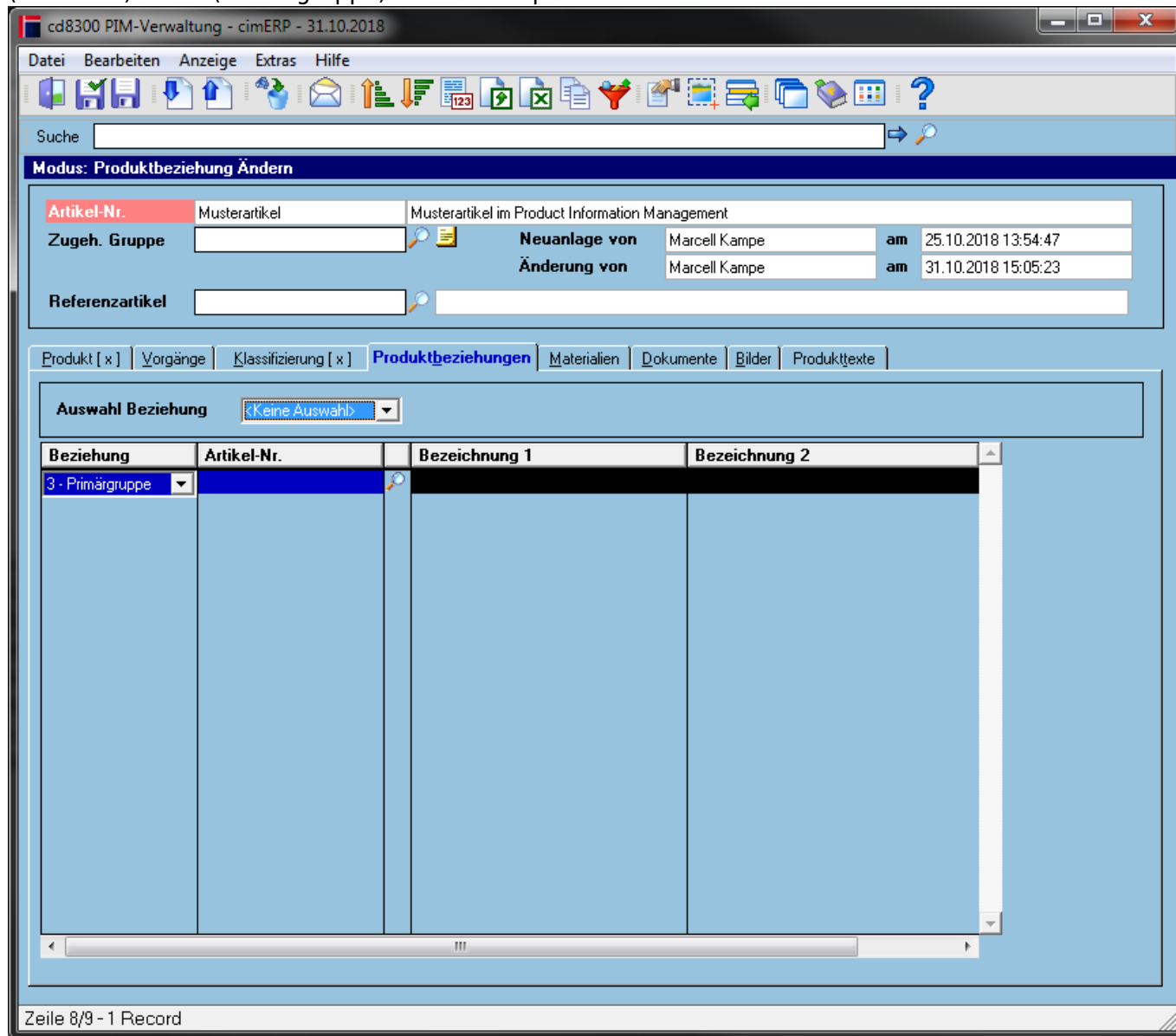


Verwaltungsbereich "Produktbeziehungen"

In diesem Verwaltungsbereich können Beziehungen zu anderen PIM-Artikeln/Artikeln zugeordnet werden. Die Beziehungsarten können unter [Basisparameter PIM - Parameterart 11 = Produktbeziehung](#) gepflegt werden. Hier in diesem Beispiel sind die Beziehungen 1 (Zubehör), 2 (Ersatzteil) und 3 (Primärgruppe) in den Basisparametern PIM vorhanden.



Felder

<p>Auswahl Beziehung</p>	<p>Diese Auswahl schränkt die Übersicht auf die angegebene Auswahl ein.</p> <p>Mögliche Werte sind:</p> <p><Keine Auswahl></p> <p>1 - Zubehör</p> <p>2 - Ersatzteil</p> <p>3 - Primärgruppe</p>
---------------------------------	--

Tabelle

Beziehung	Auswahl der Beziehung, in welcher der angegebenen PIM-Artikel/Artikel zum aktuellen PIM-Artikel steht. Mögliche Werte sind: <u>1 - Zubehör</u> <u>2 - Ersatzteil</u> <u>3 - Primärgruppe</u>
Artikel-Nr.	Je nach Konfiguration in der Beziehung kann hier ein PIM-Artikel oder Artikel angegeben werden.
Bezeichnung 1	PIM-Artikel/Artikel Bezeichnung 1
Bezeichnung 2	PIM-Artikel/Artikel Bezeichnung 1

Menüpunkte

Datei	Informationen zum Menüpunkt "Datei"
Bearbeiten	Informationen zum Menüpunkt "Bearbeiten"
Anzeige	Informationen zum Menüpunkt "Anzeige"
Extras	Informationen zum Menüpunkt "Extras"
Hilfe	Informationen zum Menüpunkt "Hilfe"

Buttons

[Informationen zu den "Buttons"](#)

[PIM, cd8300, cdfr 8300 02, cdfr 8300 02 p4](#)

From:
<http://172.30.2.91/> - **cimERP Online Hilfe**

Permanent link:
http://172.30.2.91/doku.php?id=cimerp:0150_zusatzmodule:0180_pim:0010_pim_verwaltung:0100_pim_verwaltung_p4

Last update: **25.06.2021 18:17:48**

