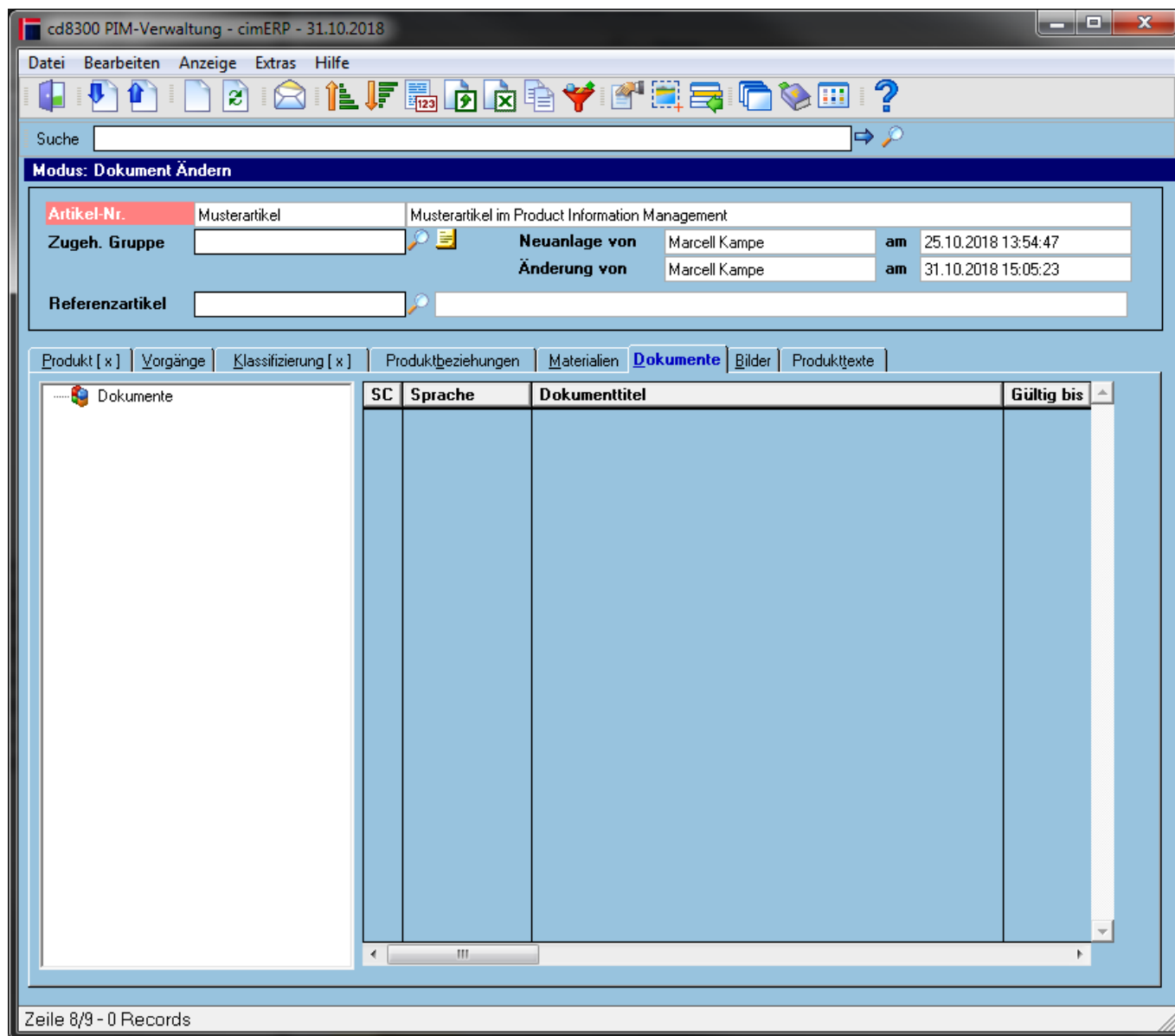


Verwaltungsbereich "Dokumente"

Definition der Maske

In diesem Verwaltungsbereich können Dokumente/Dateien zu verschiedenen Dokumentkategorien - [Basisparameter PIM - Parameterart 2 = Dokumentkategorie](#) - zum PIM-Artikel zugeordnet werden.



Tabelle

SC	Numerischer Sprachcode des Dokumentensatzes
Sprache	Bezeichnung des Sprachcode
Dokumenttitel	Titel des Dokuments
Gültig bis	Ablaufdatum der Gültigkeit
Dokument vorhanden	Signalisiert ob eine Datei dem Dokumentensatz zugeordnet ist.
Anlage am	Neuanlagedatum des Dokuments

Anlage von	cimERP-Sachbearbeiter der Neuanlage des Dokuments
Geändert am	Letztes Änderungsdatum des Dokuments
Geändert von	cimERP-Sachbearbeiter der letzten Änderung des Dokuments
Wiedervorlage	Datum der letzten Wiedervorlage
Dateiname	Name der zugeordneten Datei

Menüpunkte

Datei	Informationen zum Menüpunkt "Datei"
Bearbeiten	Informationen zum Menüpunkt "Bearbeiten"
Anzeige	Informationen zum Menüpunkt "Anzeige"
Extras	Informationen zum Menüpunkt "Extras"
Hilfe	Informationen zum Menüpunkt "Hilfe"

Buttons

[Informationen zu den "Buttons"](#)

[PIM, cd8300, cdfp 8300 02, cdfp 8300 02 p6](#)

From:

<http://172.30.2.91/> - **cimERP Online Hilfe**

Permanent link:

http://172.30.2.91/doku.php?id=cimerp:0150_zusatzmodule:0180_pim:0010_pim_verwaltung:0120_pim_verwaltung_p6

Last update: **25.06.2021 18:17:48**

