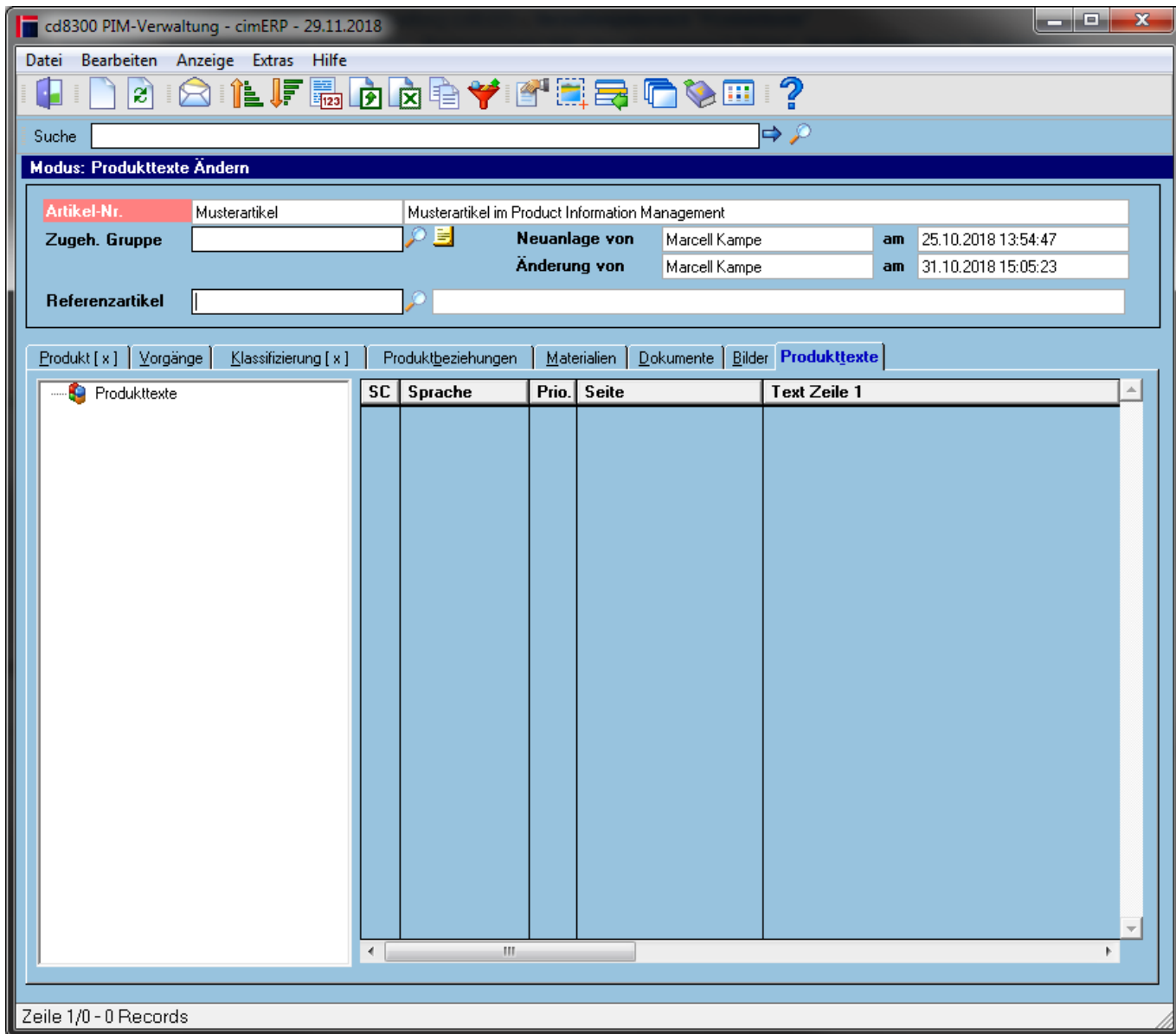


Verwaltungsbereich "Produkttexte"

In diesem Verwaltungsbereich können Produkttexte/Langbeschreibungen zu verschiedenen Textkategorien - [Basisparameter PIM - Parameterart 12 = Textkategorie](#) - zum PIM-Artikel zugeordnet werden.



Tabelle

SC	Numerischer Sprachcode des Dokumentensatzes
Sprache	Bezeichnung des Sprachcode
Prio.	Priorität des Textes
Seite	Seitenbezeichnung des Textes
Text Zeile 1	Erste Zeile des Textes
Übernahme in Artikelstamm?	Kennzeichen zur Übernahme des Textes in den Artikelstamm
Anlage am	Neuanlagedatum des Dokuments
Anlage von	cimERP-Sachbearbeiter der Neuanlage des Dokuments

Geändert am	Letztes Änderungsdatum des Dokuments
Geändert von	cimERP-Sachbearbeiter der letzten Änderung des Dokuments
Wiedervorlage	Datum der letzten Wiedervorlage

Menüpunkte

Datei	Informationen zum Menüpunkt "Datei"
Bearbeiten	Informationen zum Menüpunkt "Bearbeiten"
Anzeige	Informationen zum Menüpunkt "Anzeige"
Extras	Informationen zum Menüpunkt "Extras"
Hilfe	Informationen zum Menüpunkt "Hilfe"

Buttons

[Informationen zu den "Buttons"](#)

[PIM](#), [cd8300](#), [cdfp 8300 02](#), [cdfp 8300 02 p8](#)

From:

<http://172.30.2.91/> - **cimERP Online Hilfe**

Permanent link:

http://172.30.2.91/doku.php?id=cimerp:0150_zusatzmodule:0180_pim:0010_pim_verwaltung:0160_pim_verwaltung_p8

Last update: **25.06.2021 18:17:48**

