

# Import Produktbilder (cd8302)

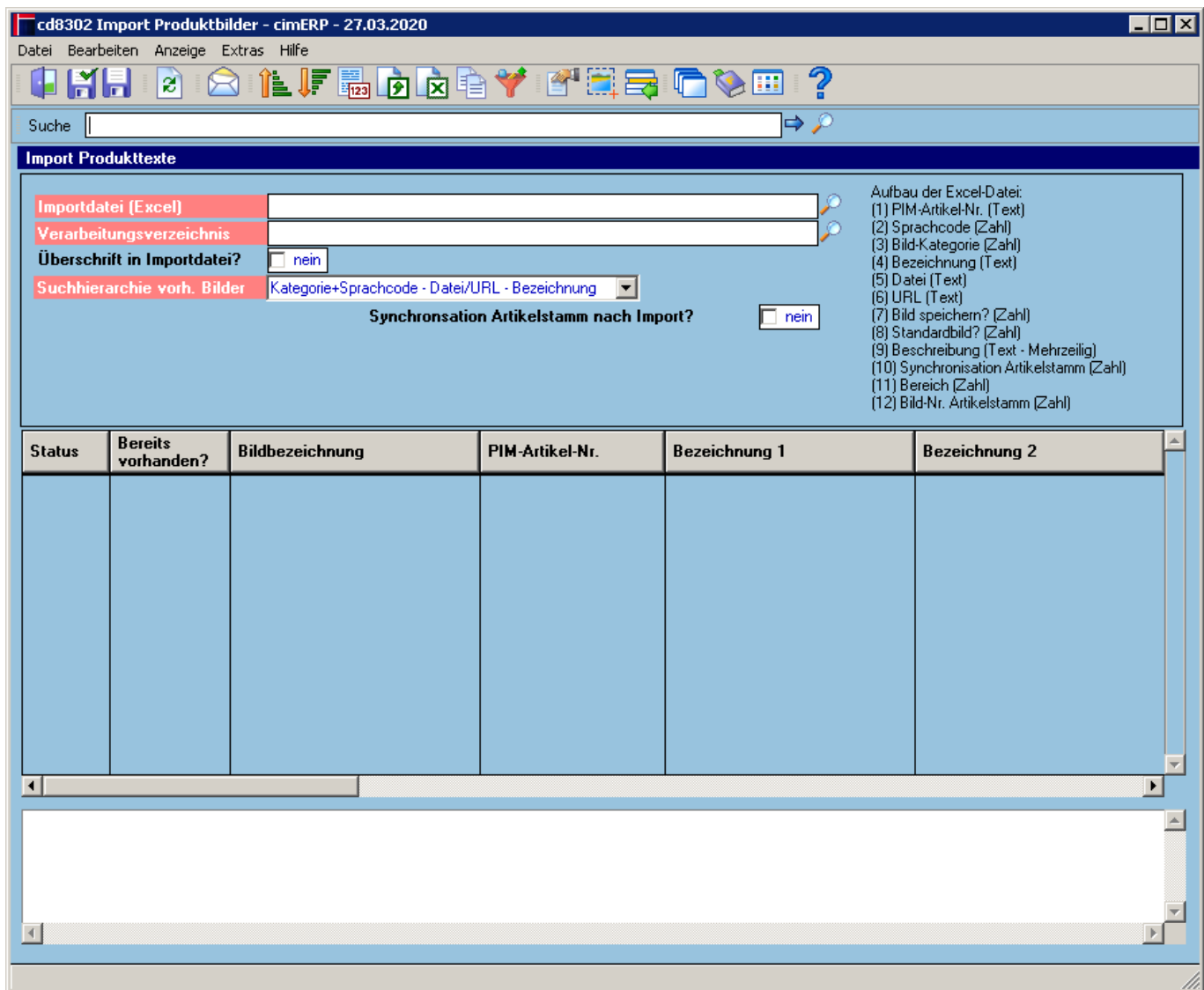
Dieses Programm dient zum nachträglichen Importieren von neuen/vorhandenen Bildern innerhalb des Product Information Management (PIM - cd8300) im cimERP. Um das Programm nutzen zu können, muss es entsprechend für den User in der Benutzerverwaltung freigeschaltet sein und es muss mindestens eine der Berechtigungen zur Neuanlage/Änderung eines Produktbildes in der PIM-Verwaltung aktiv (Update-Kennzeichnung) sein. Desweiteren kann das Programm direkt über eine sog. „w4glrun“-Aufruf aufgerufen werden. Hierbei können die Felder über AppFlags (Namen sind die gleichen wie Feldnamen selbst - z.B. „import\_file“ für Importdatei (Excel) - und zusätzlich gibt es den Parameter „autorun“ (numerisch 0/1) für den Autostart und -import).

Folgende Handhabe innerhalb des Programms: Zuerst muss eine Importdatei und ein Verarbeitungsverzeichnis (ggf. noch die weiteren Auswahlfelder) definiert werden. Die Importdatei wird dann über die Aktualisieren-Funktion eingelesen. Nach dem Einlesen und Gegenprüfen der eingelesenen Daten, können dann die Datensätze über Speichern, bzw. Speichern und Verlassen, importiert/gespeichert werden.

Die Importdateien müssen Excel-Dateien (xlsx/xls) sein und müssen folgenden Aufbau haben:

Spalte in Excel	Feld im cimERP	Eingabeart	Beschreibung zu den Werten
<b>1. Spalte</b>	PIM-Artikel-Nr.	Muss-Angabe - Alphanumerisch	Angabe des PIM-Artikels, zu welchem das zu importierende Bild gespeichert werden soll
<b>2. Spalte</b>	Sprachcode	Muss-Angabe - Numerisch	Identifikationsnummer des <a href="#">Sprachcodes im cimERP</a>
<b>3. Spalte</b>	Bild-Kategorie	Muss-Angabe - Numerisch	Identifikationsnummer der <a href="#">Bildkategorie aus Basisparameter PIM</a>
<b>4. Spalte</b>	Bezeichnung	Muss-Angabe - Alphanumerisch	Kurzbezeichnung des Bildes
<b>5. Spalte</b>	Datei	Kann-Angabe - Alphanumerisch	kompletter Pfad mit Datei. Wenn das Bild nicht in der Datenbank gespeichert werden soll (siehe „Bild speichern?“) dann sollte die Datei in einem Verzeichnis mit entsprechenden Freigaben abgelegt sein.
<b>6. Spalte</b>	URL	Kann-Angabe - Alphanumerisch	URL des Bildes
<b>7. Spalte</b>	Bild speichern?	Kann-Angabe - Numerisch	Kennzeichnung ob Bild-Datei in Datenbank gespeichert werden soll. <b>Mögliche Werte sind:</b> <u>0</u> - Nein <u>1</u> - Ja
<b>8. Spalte</b>	Standardbild?	Kann-Angabe - Numerisch	Kennzeichnung ob das zu importierende Bild als Standardbild des PIM-Artikel gespeichert werden soll. <b>Mögliche Werte sind:</b> <u>0</u> - Nein <u>1</u> - Ja
<b>9. Spalte</b>	Beschreibung	Kann-Angabe - Alphanumerisch	Mehrzeiliger Text - Muss innerhalb einer Excel-Zelle ausformuliert sein.

<b>10. Spalte</b>	Synchronisation Artikelstamm	Kann-Angabe - Numerisch	Kennzeichnung ob PIM-Artikel mit einem Artikelstamm-Bild regelmäßig abgeglichen werden soll. <b>Mögliche Werte sind:</b> 0 - Nein 1 - Ja
<b>11. Spalte</b>	Bereich	Kann-Angabe - Numerisch	Bereich zu welchem das Artikelbild definiert ist. <b>Mögliche Werte sind:</b> Siehe " <a href="#">Seitenbezeichnung Artikel</a> "
<b>12. Spalte</b>	Bild-Nr. Artikelsatmm	Kann-Angabe - Numerisch	Bild-Nr. des referenzierten Bildes des Artikelstamms



## Felder

Folgende Felder können ebenso per Voreinstellungen für privat/global gespeichert werden.

<b>Importdatei (Excel)</b>	Zu importierende Excel-Datei mit vollständigen Pfad (mit Matchcode)
----------------------------	---

<b>Verarbeitungsverzeichnis</b>	separates Verzeichnis zur weiteren Verarbeitung der Importdatei (mit Matchcode)
<b>Überschrift in Importdatei?</b>	Steuert ob die erste Zeile in der Importdatei geprüft werden soll. <b>Mögliche Werte sind:</b> <u>ja</u> <u>nein</u>
<b>Vererbung bei vorhandenen Bildern beibehalten?</b>	Steuert ob die Vererbung des betroffenen bereits vorhandenen Produktbilds beibehalten/aufgehoben werden soll. <b>Mögliche Werte sind:</b> <u>ja</u> <u>nein</u>
<b>Suchhierarchie vorh. Bilder</b>	Steuert wie die Suchhierarchie zur Ermittlung von vorhandenen Produktbildern gesteuert werden soll. Der aktuelle default-Wert beispielsweise prüft zuerst nach Bild-Kategorie & Sprachcode. Wenn da nichts gefunden wurde, dann über Datei/URL. Wenn da nichts gefunden wurde, dann über die angegebene Bezeichnung. <b>Mögliche Werte sind:</b> <u>Kategorie+Sprachcode - Datei/URL - Bezeichnung (default)</u> <u>Kategorie+Sprachcode - Datei/URL</u> <u>Kategorie+Sprachcode</u>
<b>Synchronisation Artikelstamm nach Import?</b>	Steuert ob die Synchronisation für alle erfolgreich importierten Bilder mit dem Artikelstamm gestartet werden soll. <b>Mögliche Werte sind:</b> <u>ja</u> <u>nein</u>
<b>Textfeld unter Tabelle</b>	Zeigt die Fehler aus fehlerhaften Importdatensätzen an.

## Tabelle

<b>Status</b>	Status des zu importierenden Datensatzes/Produktbildes <b>Mögliche Werte sind:</b> <u>OK</u> - Keine Fehler in Importdatensatz <u>Fehler</u> - Es ist mindestens ein Fehler aufgetreten (Zeile wird auch rot markiert)
<b>Bereits vorhanden?</b>	Ist Produktbild zum Importdatensatz bereits vorhanden? <b>Mögliche Werte sind:</b> <u>Nein</u> <u>Ja</u> <u>Ja (über Datei)</u> <u>Ja (über URL)</u> <u>Ja (über Bezeichnung)</u>
<b>Bildbezeichnung</b>	Wert aus Importdatei (siehe Aufbau der Excel-Datei oben)
<b>PIM-Artikel-Nr.</b>	Wert aus Importdatei (siehe Aufbau der Excel-Datei oben)
<b>Bezeichnung 1</b>	Bezeichnung 1 des PIM-Artikels
<b>Bezeichnung 2</b>	Bezeichnung 2 des PIM-Artikels

<b>Sprachcode</b>	Wert aus Importdatei (siehe Aufbau der Excel-Datei oben)
<b>Bezeichnung Sprachcode</b>	Bezeichnung des Sprachcodes
<b>Kategorie</b>	Wert aus Importdatei (siehe Aufbau der Excel-Datei oben)
<b>Bezeichnung Kategorie</b>	Bezeichnung der Bild-Kategorie
<b>Datei</b>	Wert aus Importdatei (siehe Aufbau der Excel-Datei oben)
<b>URL</b>	Wert aus Importdatei (siehe Aufbau der Excel-Datei oben)
<b>Standardbild?</b>	Wert aus Importdatei (siehe Aufbau der Excel-Datei oben)
<b>Bild speichern?</b>	Wert aus Importdatei (siehe Aufbau der Excel-Datei oben)
<b>Beschreibung Zeile 1</b>	Wert aus Importdatei (siehe Aufbau der Excel-Datei oben)
<b>Synchronisation Artikelstamm?</b>	Wert aus Importdatei (siehe Aufbau der Excel-Datei oben)
<b>Bereich</b>	Wert aus Importdatei (siehe Aufbau der Excel-Datei oben)
<b>Bild-Nr. Art.</b>	Wert aus Importdatei (siehe Aufbau der Excel-Datei oben)

## Menüpunkte

<b>Datei</b>	<a href="#">Informationen zum Menüpunkt "Datei"</a>
<b>Bearbeiten</b>	<a href="#">Informationen zum Menüpunkt "Bearbeiten"</a>
<b>Anzeige</b>	<a href="#">Informationen zum Menüpunkt "Anzeige"</a>
<b>Extras</b>	<a href="#">Informationen zum Menüpunkt "Extras"</a>
<b>Hilfe</b>	<a href="#">Informationen zum Menüpunkt "Hilfe"</a>

## Buttons

[Informationen zu den "Buttons"](#)

[PIM, cd8302, cdf 8302 01](#)

From: <http://172.30.2.91/> - **cimERP Online Hilfe**

Permanent link: [http://172.30.2.91/doku.php?id=cimerp:0150\\_zusatzmodule:0180\\_pim:0020\\_pim\\_bildimport:0010\\_startmaske](http://172.30.2.91/doku.php?id=cimerp:0150_zusatzmodule:0180_pim:0020_pim_bildimport:0010_startmaske)

Last update: **25.06.2021 18:17:48**

