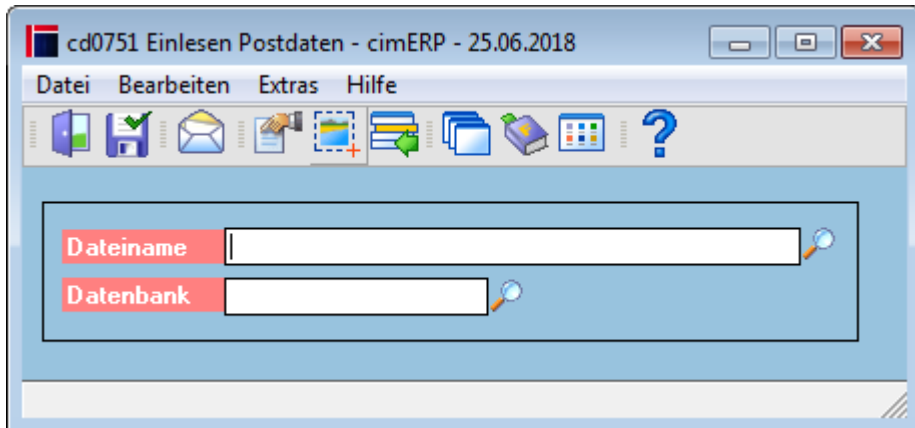


# Einlesen Postdaten von CD (cd0751)

Über dieses Programm erfolgt das Einlesen der Straßenkennzahlen von der Post-CD (bereitgestellt durch die Deutsche Post). Diese enthält die Straßenkennungen der einzelnen Postleitzahlen/Straßen/Hausnummern und der zugehörigen Frachtzentren der Post.



Legen Sie dazu die entsprechende Post-CD in das CD-Laufwerk eines PCs ein, starten Sie das Programm und wählen Sie die entsprechende Datei von der CD aus. Wählen Sie den entsprechenden Betrieb aus und starten Sie den Einlesevorgang. Bitte beachten Sie folgende Punkte:

Der Einlesevorgang stellt sämtliche Straßen Deutschlands in der Datenbank zur Verfügung.

Der Einleseprozess dauert je nach System mehrere Stunden.

Es werden ca. 500 MB freier Speicherplatz benötigt.

Während des Einlesens darf niemand in der Auftragserfassung tätig sein.

Das Einlesen der CD ist circa. einmal im Quartal zu wiederholen (Updates der Deutschen Post).

Als nächstes muss das Programm cd0753 - „Ermittlung Strassenkennzahl im Batchlauf,“ ausgeführt werden.

## Felder

<b>Dateiname</b>	Dateiname auf der CD
<b>Datenbank</b>	Datenbank-Mandant Bei mehreren Mandanten - Angabe des Betriebes

## Menüpunkte

<b>Datei</b>	<a href="#">Informationen zum Menüpunkt "Datei"</a>
<b>Bearbeiten</b>	<a href="#">Informationen zum Menüpunkt "Bearbeiten"</a>
<b>Extras</b>	<a href="#">Informationen zum Menüpunkt "Extras"</a>
<b>Hilfe</b>	<a href="#">Informationen zum Menüpunkt "Hilfe"</a>

## Buttons

[Informationen zu den "Buttons"](#)

[LEIT, cd0751, cdfr 0751 01](#)

From:

<http://172.30.2.91/> - **cimERP Online Hilfe**

Permanent link:

[http://172.30.2.91/doku.php?id=cimerp:0150\\_zusatzmodule:0220\\_post\\_leitcode:0010\\_einlesen\\_postdaten](http://172.30.2.91/doku.php?id=cimerp:0150_zusatzmodule:0220_post_leitcode:0010_einlesen_postdaten)

Last update: **25.06.2021 18:17:49**

