

# Verwaltung Webarbeitsplätze

Mit dem Programm cd8006 Verwalten Webarbeitsplätze können Sie die Konfiguration für Webarbeitsplätze durchführen.

Jeder Arbeitsplatz hat hierbei einen frei wählbaren Namen. Zugeordnet wird jeder Arbeitsplatz anhand der IP-Adresse (IPv4 oder IPv6, je nachdem welche Variante Sie nutzen).

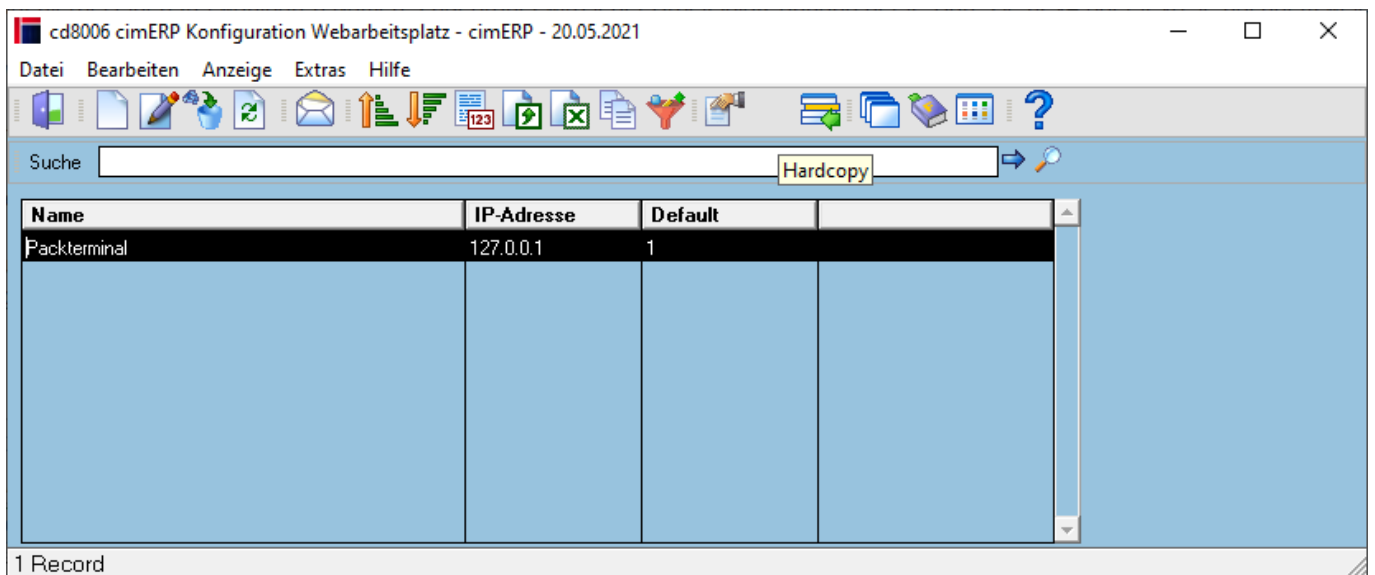
Die Konfiguration wird hier intern als JSON gespeichert (sta\_w4gl\_properties.jsonstring).

Das Programm folgt hierbei dem Ansatz dass keine Werte vorher definiert werden, sondern man einfach nach beliebigen Werten anlegen kann. Somit hat man volle Flexibilität über die Arten der Werte.

Verschiedene Werte und Konfigurationen für einzelne Webarbeitsplätze sind somit problemlos realisierbar.

Damit bei einer Neuanlage nicht alle Werte wieder gefüllt werden kann ein Terminal (Die Begriffe Terminal und Webarbeitsplatz bezeichnen das gleiche) als Defaultterminal definiert werden. Dessen Werte werden bei einer Neuanlage vorbelegt.

Maske 1, Übersicht über die angelegten Webterminals:



Maske 2, Detailansicht eines Terminals:

The screenshot shows a configuration window titled 'Modus: Ändern' for a terminal named 'Packterminal'. The window includes a search bar with the text 'Hardcopy' and a menu bar with options: Datei, Bearbeiten, Anzeige, Extras, Hilfe. The main configuration area contains the following fields:

- Name:** Packterminal
- IP:** 127.0.0.1
- Defaultwerte:**  Ja [die Werte dieses Terminals werden beim Anlegen eines neuen Terminals als Vorgabe genommen]

Below these fields is a table with the following data:

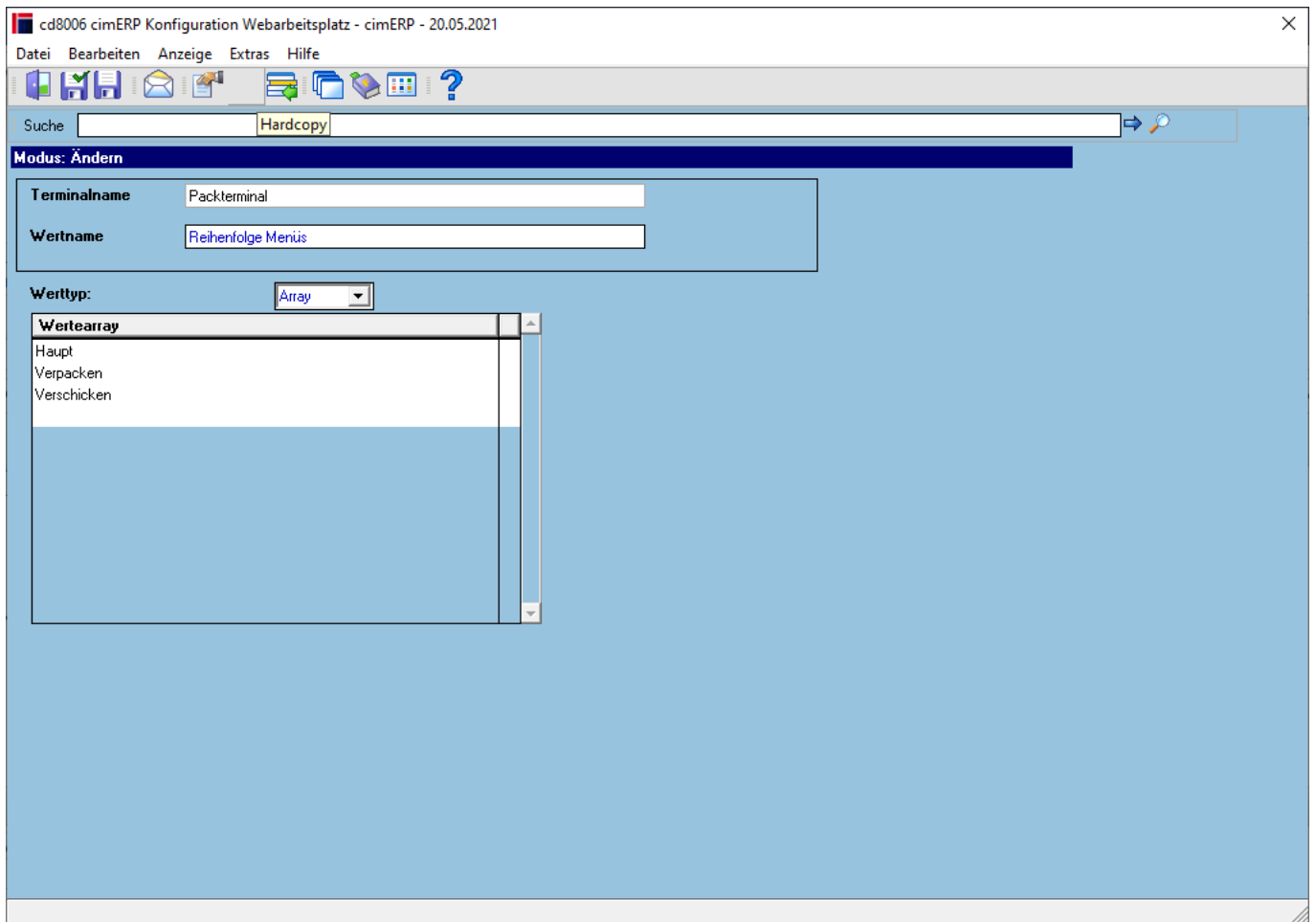
Name	Wert
Drucker	HP23
Anzahl Ausdrucke	5.000
Reihenfolge Menüs	Haupt, Verpacken, Verschicken,

At the bottom of the window, it displays 'Zeile 1/1 - 3 Records'.

### Maske 3: Verwalten eines Wertes, Typ 'Text':

The screenshot shows the same configuration window, but with the 'Terminalname' field set to 'Packterminal' and the 'Wertname' field set to 'Drucker'. The 'Werttyp' dropdown is set to 'String'. Below these fields is a text area containing the value 'HP23'.

### Maske 3, Verwalten eines Wertes, Typ: Array (of String):



Die möglichen Typen sind (diese sind an die JSON Spezifikation angelehnt!):

String: Ein freier Text von beliebiger Länge

Number: Eine Zahl (Kommastellen möglich)

Boolean: Ein Ja/Nein (True/False) Wert

Array: Ein Array von beliebig langen Texten. Besonders ist hier die Tatsache dass die Reihenfolge beibehalten wird

Die Daten können über die cd8012 Webservices manipuliert und ausgelesen werden, eine Integration in cimRest ist vorgesehen.

Wird keine terminalip mitgegeben so wird die IP der Remoteverbindung des Clients genutzt.

Konfig holen:

```
{„cimproc“: „cdpr4_getTerminalConfig“, „terminalip“: „172.30.10.1“, „database“: „betrieb01“}
{„cimproc“: „cdpr4_getTerminalConfig“, „terminalname“: „TC PC“, „database“: „betrieb01“}
{„cimproc“: „cdpr4_getTerminalConfig“, „database“: „betrieb01“}
```

Antwort:

```
{
```

```
"config": {  
  "drucker": "meindrucker",  
  "farbe": "bunt",  
  "reihenfolge": ["btn1",  
  "btn2",  
  "btn4"]  
}, "terminalname": "TC PC",  
"terminalip": "172.30.10.1",  
"requestip": "172.30.10.1",  
"message": {  
  "type": "I",  
  "number": "13",  
  "text": "Der Aufruf war erfolgreich."  
}}}
```

Konfig speichern:

```
{„cimproc“: „cdpr4_putTerminalConfig“, „terminalip“: „172.30.10.1“, „database“: „betrieb01“,  
„config“: {„drucker28“: „meindrucker“, „farbe“: „bunt“, „reihenfolge“: [„btn1“, „btn2“, „btn4“]}}  
{„cimproc“: „cdpr4_putTerminalConfig“, „terminalname“: „TC PC“, „database“: „betrieb01“, „config“:  
{„drucker28“: „meindrucker“, „farbe“: „bunt“, „reihenfolge“: [„btn1“, „btn2“, „btn4“]}}  
{„cimproc“: „cdpr4_putTerminalConfig“, „database“: „betrieb01“, „config“: {„drucker28“:  
„meindrucker“, „farbe“: „bunt“, „reihenfolge“: [„btn1“, „btn2“, „btn4“]}}
```

Antwort:

```
{  
  "terminalname": "TC PC",  
  "terminalip": "172.30.10.1",  
  "requestip": "172.30.10.1",  
  "message": {  
    "type": "I",  
    "number": "13",  
    "text": "Der Aufruf war erfolgreich."  
  }  
}
```

- [Verwaltung Webarbeitsplätze](#)

From:  
<http://172.30.2.91/> - **cimERP Online Hilfe**

Permanent link:  
[http://172.30.2.91/doku.php?id=cimerp:0150\\_zusatzmodule:0240\\_mobile\\_datenerfassung:0030\\_verwaltung\\_webarbeitsplatz:0010\\_allgemein](http://172.30.2.91/doku.php?id=cimerp:0150_zusatzmodule:0240_mobile_datenerfassung:0030_verwaltung_webarbeitsplatz:0010_allgemein)

Last update: **25.06.2021 18:17:48**

