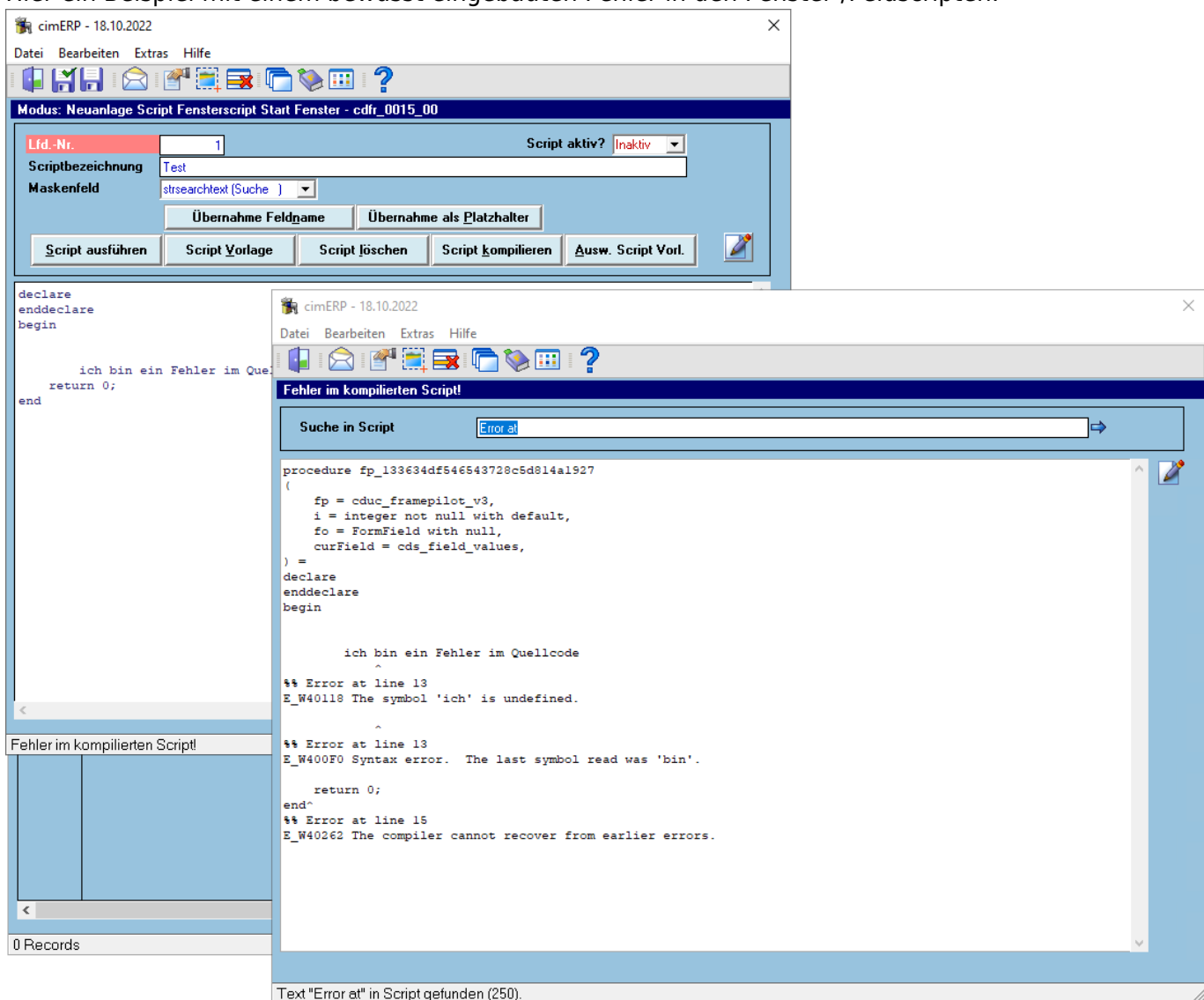


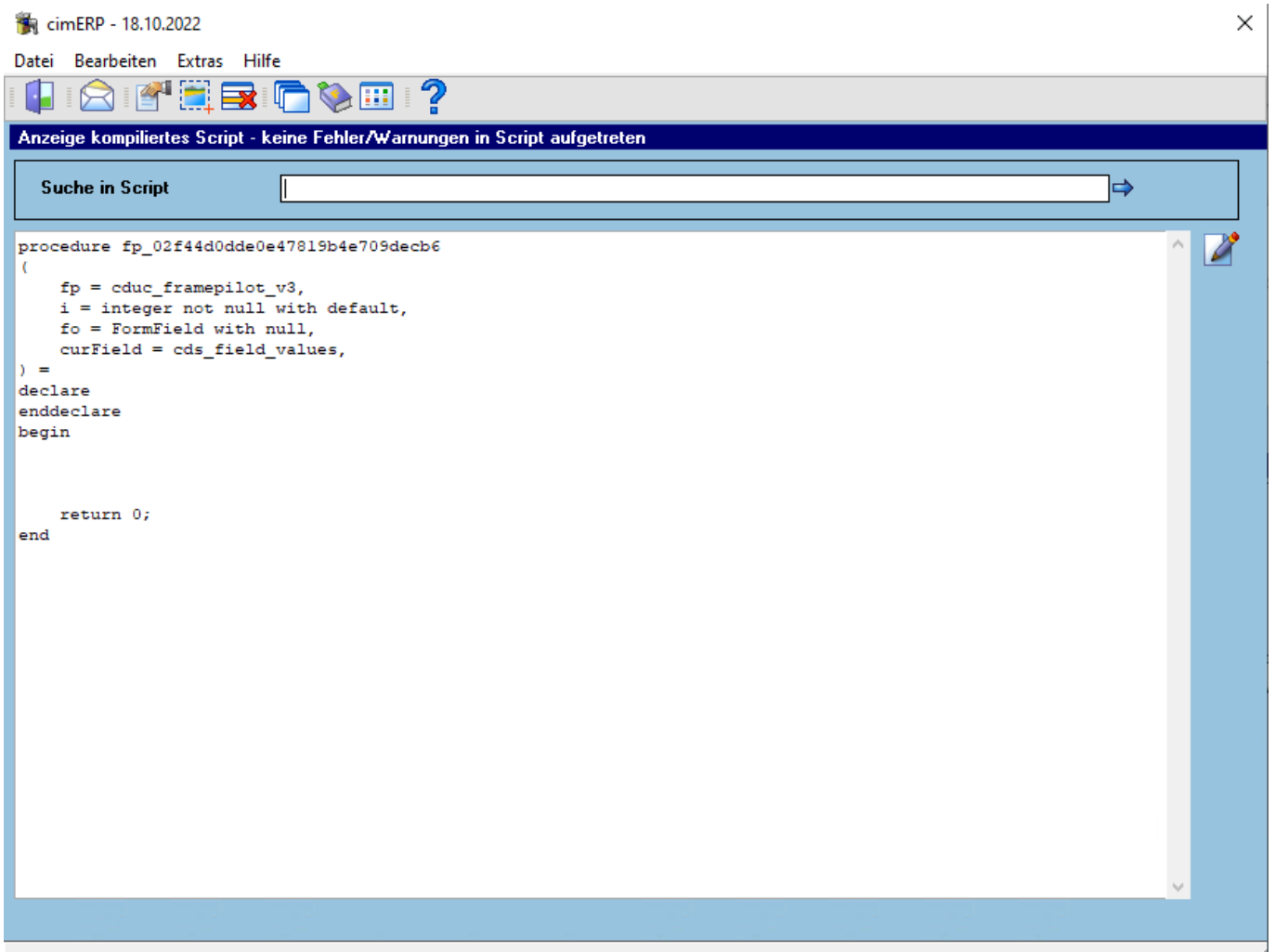
# Kompilieren von Workflow-/Fenster- und Feldscripten

In verschiedenen Script-Verwaltungen gibt es jetzt eine Funktion zum „Kompilieren“ eines Scriptes. Mit Kompilieren ist die Prüfung auf die richtige Syntax und Angaben/Übergaben der richtigen Datentypen.

Hier ein Beispiel mit einem bewusst eingebauten Fehler in den Fenster-/Feldscripten:

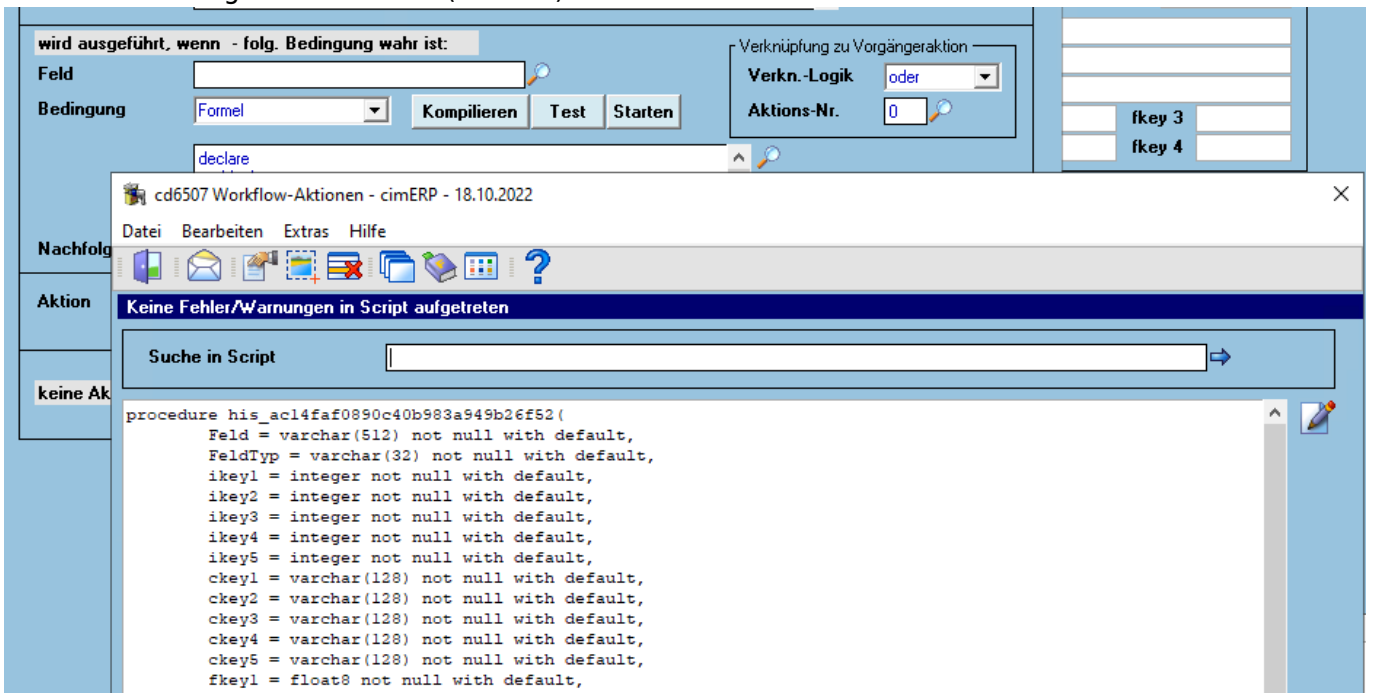


Wenn das Script zum Kompilieren keinen Fehler oder eine Warnung hat, wird es entsprechend im Ereignisfenster angezeigt:



Diese Funktion ist nicht nur nützlich um das eigene Script an sich zu überprüfen, sondern auch das komplette Script inkl. der Übergabeparameter anzeigen zu lassen.

In der Verwaltung der Workflows (cd6507) ist die Funktion ebenso vorhanden:



Wenn allerdings doch Fehler in dem einen oder anderen Script auftreten, können diese Fehler im

Programm zur Prüfung der Schnittstellendateien (cd9632) unter der Auswahl „ERP-Fehler“ eingesehen werden:

cd9632 Prüfen Schnittstellendateien - cimERP - 18.10.2022

Datei Bearbeiten Anzeige Extras Hilfe

Suche

**Programm**  ERP-Fehler Info-Meldungen deaktivieren?  
**Schnittstelle**   
**Anz. Sätze**   
**Auswahl ERP-Fehler für**

Programm	Fenstername	Feldname	Aufrufzeit	Fehlertext
cd0015	cdfr_0015_00		18.10.2022 15:06:37	Test
cd0001	cdfr_0001_cd_01		08.12.2020 07:52:45	

cd9632 Prüfen Schnittstellendateien - cimERP - 18.10.2022

Datei Bearbeiten Extras Hilfe

**Anzeige fehlerhaftes Script**

**Programm**  Verwaltung Fenster-/Feldscripte  
**Fenstername**   
**Feldname**   
**Aufrufzeit**   
**Fehlertext**

**Script**

```

procedure fp_df7d27d7bf1b4206b14065bd5717
(
  fp = cduc_framepilot_v3,
  i = integer not null with default,
  fo = FormField with null,
  curField = cds_field_values,
) =
declare
enddeclare
begin
asdfsdfsdf

  return 0;
^
%% Error at line 14
E_w40118 The symbol 'asdfsdfsdf' is undefined.
^
%% Error at line 14
E_w400F0 Syntax error. The last symbol read was 'return'.
end^
%% Error at line 15
E_w40262 The compiler cannot recover from earlier errors.
  
```

## Menüpunkte

<b>Datei</b>	<a href="#">Informationen zum Menüpunkt "Datei"</a>
<b>Bearbeiten</b>	<a href="#">Informationen zum Menüpunkt "Bearbeiten"</a>
<b>Extras</b>	<a href="#">Informationen zum Menüpunkt "Extras"</a>
<b>Hilfe</b>	<a href="#">Informationen zum Menüpunkt "Hilfe"</a>

\$MENU

## Buttons

Informationen zu den "Buttons" \$BUTTONS

\$TAGS

From:

<http://172.30.2.91/> - **cimERP Online Hilfe**

Permanent link:

[http://172.30.2.91/doku.php?id=cimerp:0200\\_tipps:0040\\_compile\\_scripting](http://172.30.2.91/doku.php?id=cimerp:0200_tipps:0040_compile_scripting)

Last update: **18.10.2022 15:07:58**

