

Positionieren von Feldern mit Rasterfunktion

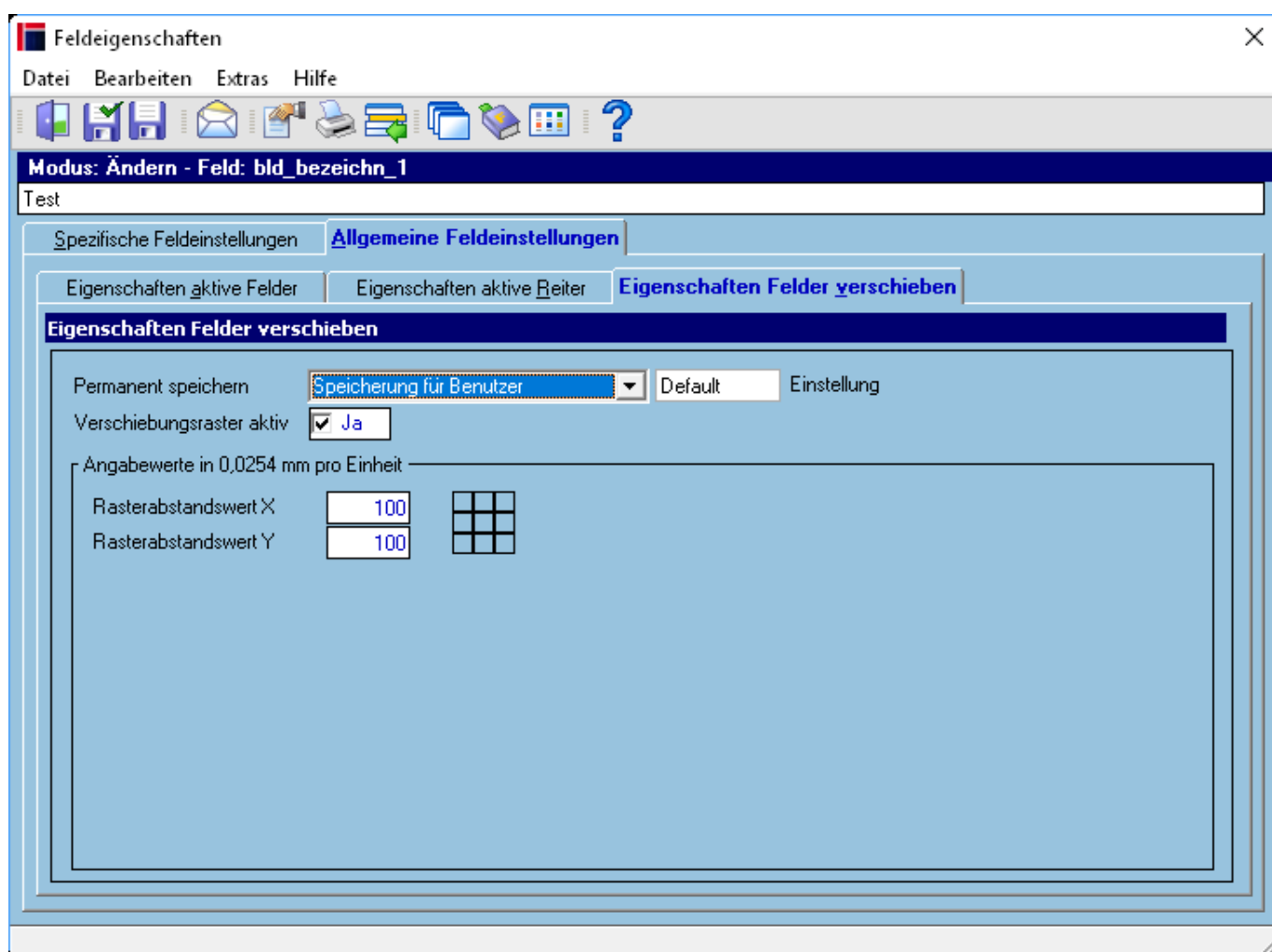
cimERP zeichnet sich durch eine hohe Flexibilität in Bezug der Erweiterung des Datenmodells von Geschäftsobjekten aus.

Diese Felder, die zur Laufzeit vom Anwender an einem Objekt (z.B. Artikel, Kunde etc.) definiert werden können, nennt man dynamische Felder.

Sie werden nach der Erzeugung auf der Oberfläche von cimERP platziert. Um die Positionierung der Felder zu erleichtern,

gibt es eine neue Funktion, um das Raster benutzer- oder mandantenbezogen festzulegen. Dies geschieht durch ein Koordinatensystem mit fest vorgegebenen Abständen.

Hierzu geht man in der betreffenden Maske auf den Kontextmenüpunkt „Feld - Feldeigenschaften“. Dieser Menüpunkt ruft die Maske „Feldeigenschaften“ auf.



cimERP Feldeigenschaften

Die hier eingestellte Rasterschrittweite wird nach Speicherung in der jeweiligen Maske verwendet. So kann eine individuelle Ausrichtung der Felder einfacher durchgeführt werden.

[SERV, cd allg exe](#)

From:

<http://172.30.2.91/> - **cimERP Online Hilfe**

Permanent link:

http://172.30.2.91/doku.php?id=cimerp:1000_releasenotes:0309_release_3.09:0020_positionieren_von_feldern_mit_rasterfunktion

Last update: **25.06.2021 18:17:45**

