

Druckdatei kopieren in lokalen Downloadordner

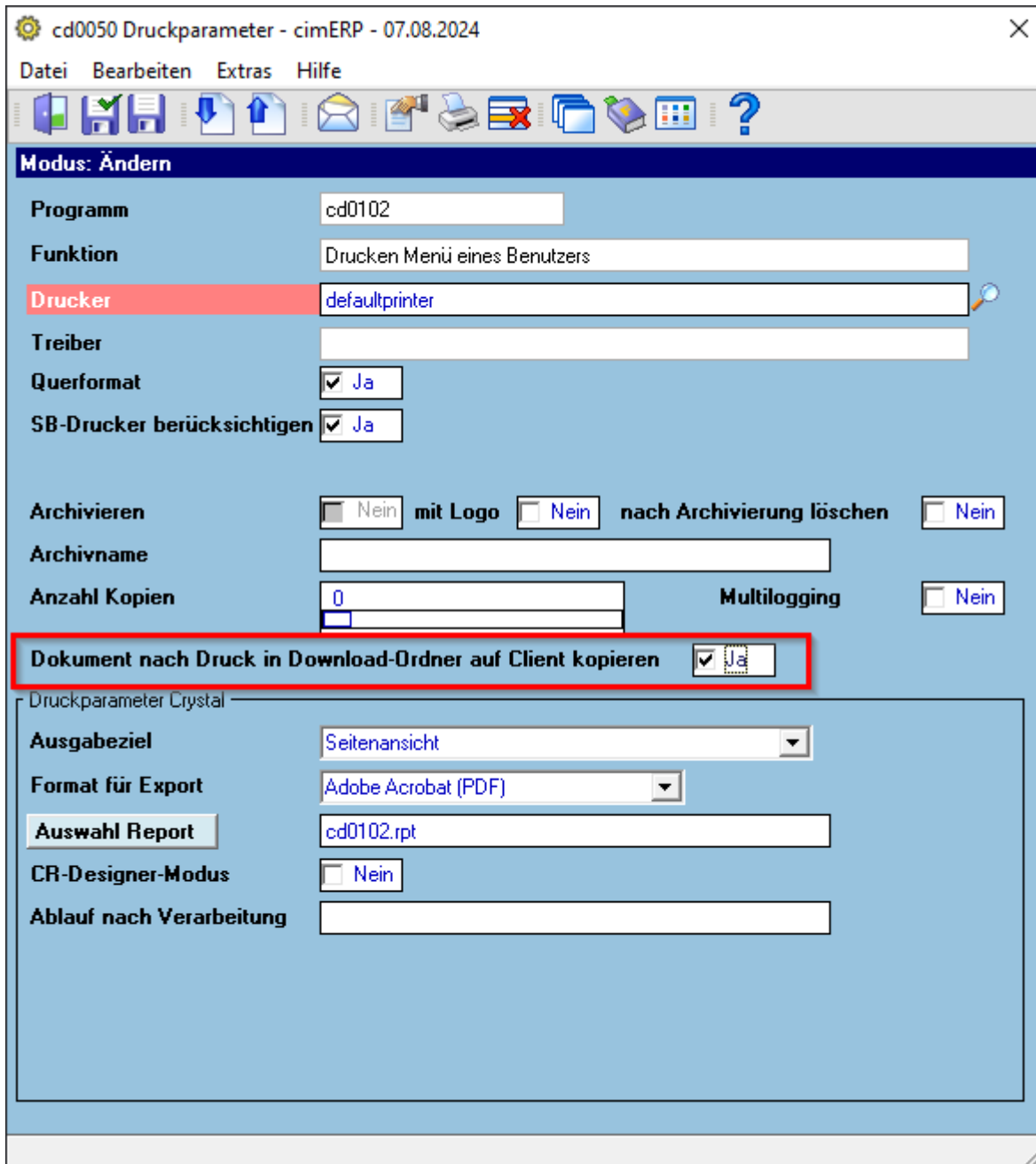
Es wurde eine neue Funktion geschaffen, welche es ermöglicht eine Druckdatei nach dem Druck direkt in den persönlichen, lokalen Downloadordner des Clients zu kopieren, der den Druckprozess gestartet hat. Im Anschluss wird auch direkt die Druckdatei vom bisherigen Speicherort auf dem Server in den w4glprtfiles gelöscht, sodass die Druckdatei nur noch direkt auf dem Client zur Verfügung steht.

Dies ermöglicht, dass wichtige, zu schützende Dateien nicht mehr frei in den w4glprtfiles allen mit Zugriff zur Verfügung stehen, sondern direkt auf dem Client des Nutzers, der den Druck gestartet hat, zur Verfügung stehen.

Dies bedeutet aber auch, dass in diesem Fall keine Archivierung möglich ist, da einerseits die Archivsysteme keinen Zugriff auf die jeweiligen Clients haben, um von dort die Datei zu archivieren und zusätzlich würde dies den Sicherheitsfaktor wieder zunichte machen, da die Datei dann wiederum zusätzlich im Archivsystem zur Verfügung stehen würde.

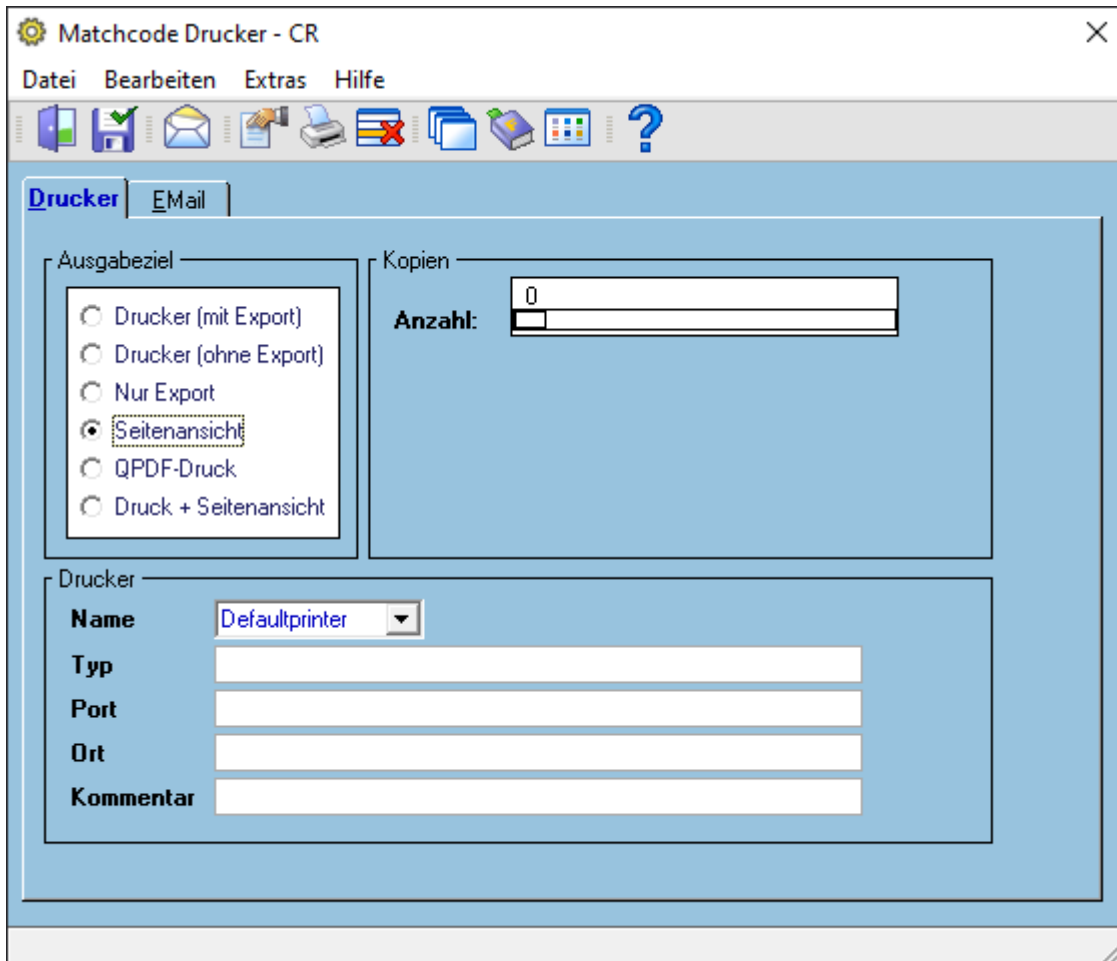
Beispiel am cd0102 - Drucken Menü eines Benutzers

Es wird das cd0102 gestartet und die Druckparameter aufgerufen:



Hier wurde nun das neue Kennzeichen aktiviert, zugleich wurde das Archivieren Kennzeichen deaktiviert und ausgegraut, da eine Archivierung nun nicht möglich ist.

Nun wird als Ausgabeziel z.B. noch die Seitenansicht gewählt, um die Datei nachdem sie lokal auf dem Client gespeichert wurde, direkt zu öffnen:



Nun wird der Druck des cd0102 gestartet

cd0102 Drucken Menü eines Benutzers - cimERP - 07.08.2024

Suche

Sachbearbeiter mit eigenem Menüaufbau (nicht adoptiert):

zusätzlich Berechtigungen drucken

Sachbearbeiter	Kurzname	Benutzer-Profil
admin-Gruppe	admi	admin
Hans Mustermann	az1	azubi1
Armin Böckler	ab	boeckler
Julia Brandt	jb	brandt
Sabine Müller	sb	brier
cd2000	cim	cd2000
Leiter Einkauf	cek	chiefek
Thomas Christlieb	tc	christlieb
Einkauf	EINK	einkauf
ERP-Benutzer#	ERP	erp
Andreas Feliciani	afaf	feliciani
af kopie	afko	felikopie
Fertigung	FERT	fert

42 Records

Nach kurzer Wartezeit, während die Druckdatei erstellt und an den Client übermittelt wird, erscheint diese im Download-Ordner des Clients und es öffnet sich die Seitenansicht der Datei. Hierbei ist es **wichtig**, dass das **cimERP nicht geschlossen werden darf**, da sonst die Kopie auf den Client nicht durchgeführt werden kann. Zugleich kann man in den w4glprtfiles\spool_betrieb22 erkennen, dass die Datei nicht mehr vorhanden ist, da sie direkt nach Kopie an den Client wieder aus den w4glprtfiles/spool_betrieb22 gelöscht wurde.

The screenshot shows a Foxit PDF Reader window displaying a document titled "CD0102 - Menüaufbau für Benutzer:". The document header includes "07.08.2024" and "Seite 1 von 68". Below the header, user information is shown: "Benutzer : admin", "SB-Nummer : 36", and "admin-Gruppe".

Overlaid on the PDF reader are two File Explorer windows. The top window shows the network path "Network > cd-dev-srv1 > cimdata\$ > w4glprtfiles > spool_betrieb22" and lists a file "cd0057_saur_3523180_2908.txt" with a "Date modified" of "30.07.2024 17:12". The bottom window shows the local "Downloads" folder and lists a file "cd0102_oesterle_0333090_2288.pdf" with a "Date modified" of "07.08.2024 14:21".

\$TAGS

From:
<http://172.30.2.91/> - **cimERP Online Hilfe**

Permanent link:
http://172.30.2.91/doku.php?id=cimerp:1000_releasenotes:0309_release_3.09:0070_druckdatei_lokaler_downloadordner

Last update: **09.10.2024 13:47:40**

