

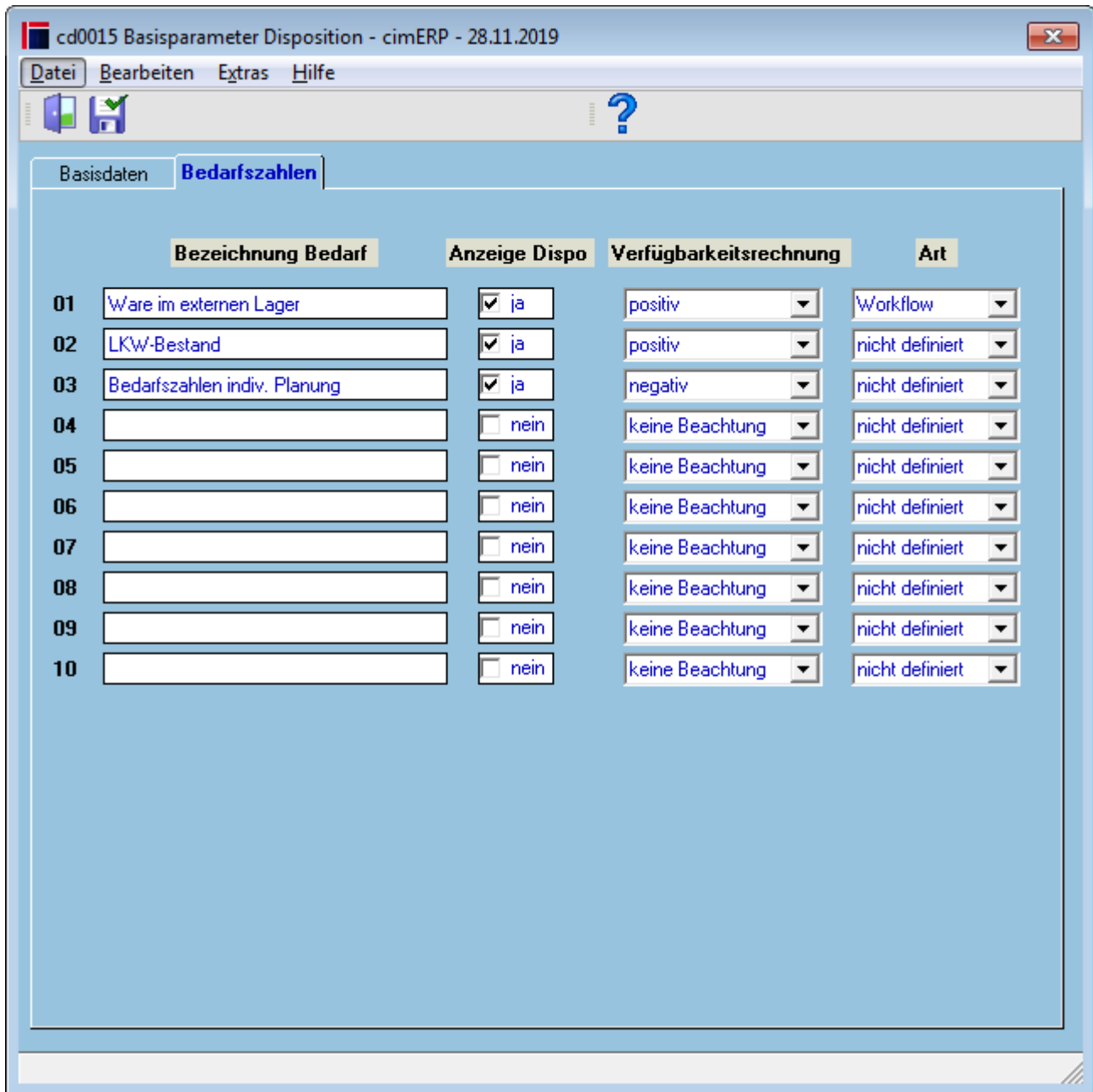
Dispomonitor mit zusätzlichen Anzeigen

Im **Dispomonitor** können künftig bis zu 10 weitere Zeilen angezeigt werden.

The screenshot displays the SAP Dispomonitor interface for 'Zentrallager'. At the top, it shows 'Lagerbestand' (2,000 m³) and 'Mind. Bestand' (5,000). Below this is a table with columns for weeks 40/19, 43/19, and 44/19. The table includes rows for 'Einkauf LT', 'Einkauf BT', 'KD-Lager', 'KD-Fert', 'Bedarf Prod.', 'Sim. Bed. P.', '+ Ware im externen Lager', '+ LKW-Bestand', 'Bedarfszahlen indiv. Planung', 'Verfügbar BT', and 'Verfügbar'. The 'Verfügbar' row shows values of -8,000 for weeks 40/19 and 43/19, and 10,000 for week 44/19. Below the table is a list of records with columns: Lager, Artikel, Var.1, Var.2, Var.3, Ber., Regal, Fach, Disp, Teilegr.1, Teilegr.2, PGr., ZuPo, and Suchbegriff. Two records are shown: '0|wk100,9001' and '0|wk100,ABS'. The status '2 Records' is visible at the bottom left.

Die Verwaltung erfolgt im **Basisparameter Disposition**.

Hier kann neben der Bezeichnung definiert werden, ob die Bedarfszeile im Dispomonitor angezeigt werden soll und ob der Bedarf positiv oder negativ in die Verfügbarkeitsrechnung eingerechnet wird.



Über das Options-Feld <Art> wird festgelegt, wie die Bedarfszahlen in die Datenbank-Tabelle „sta_lagerstamm_2“ geschrieben werden. Derzeit ist das Befüllen nur per Workflow möglich. Beispiel:

Aktion

cd2000 Aktion

Bezeichnung

Nr.	Parametername	Param.-Wert
7	dispo01	
8	plus_minus01	
9	dispo02	
10	plus_minus02	
11	dispo03	

Die neuen Bedarfszahlen werden in folgenden Programmen berücksichtigt:

- cd2501 - Dispomonitor
- cd2504 - Erstellen Bestellvorschläge Einkauf
- cd4040 - Erstellen Fertigungsvorschläge
- cd2022 - Drucken Bestandsüberhang
- cd2502 - Drucken Dispoliste
- cd2525 - Drucken Dispo-Einzelnachweise

[DISP](#), [cd2501](#), [cdfp 2501 02](#)

From: <http://172.30.2.91/> - **cimERP Online Hilfe**

Permanent link: http://172.30.2.91/doku.php?id=cimerp:1000_releasenotes:0330_release_3.30:0010_dispomonitor

Last update: **25.06.2021 18:17:45**

