

Matchcodes für Dynamische Felder

Das Verfahren zur Erstellung und Verwaltung von Dynamischen Feldern wurde erweitert. Nun gibt es die Möglichkeit zu den Dynamischen Feldern der Feldart „Einzeiliges Eingabefeld“ bzw. der Feldart „ERP-Typ“ einen ERP-Feldtypen auszuwählen, welcher dafür sorgt, dass dieses Dynamische Feld einen Matchcode passend zum ausgewählten ERP-Feldtypen, mit den bereits bekannten Matchcodefunktionen des cimERPs, erhält.

Dies ermöglicht es nun, dass man bei den Dynamischen Feldern auf bestehende Daten zugreifen kann und dass die Funktionen der Matchcodes zur Verfügung stehen, wie z.B. die Vorschlagsliste, der Matchcode Button oder auch die Anzeige weiterer Bezeichnungsfelder.

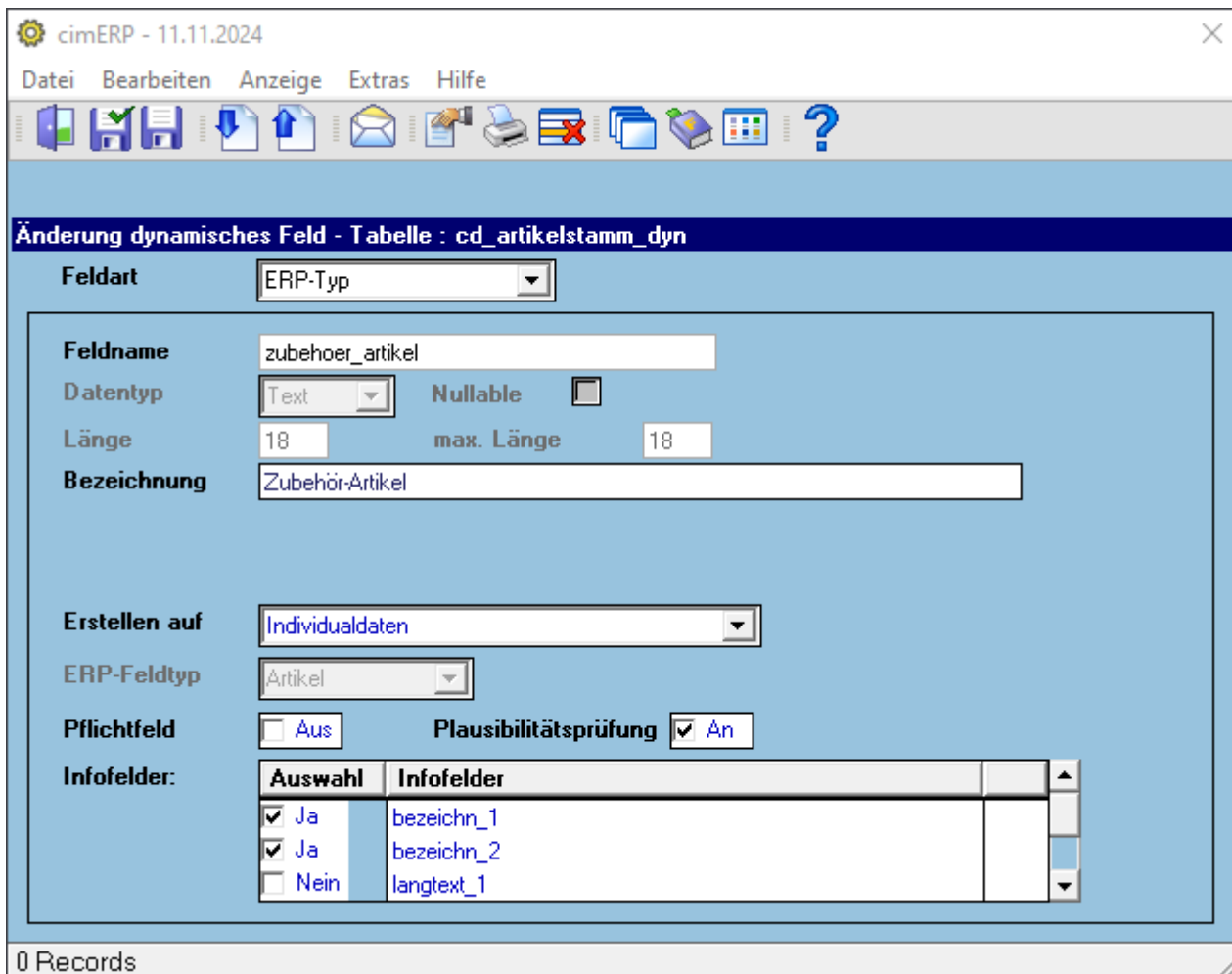
The screenshot displays a user interface with several dynamic fields. At the top, there is a section titled "---- Zubehör ----". Below it, the field "Zubehör-Artikel" contains the value "122226" and is followed by a search icon and a list of items: "rollyHalfpipe Trailer Fendt" and "Fendt-grün X991.000.111.000". Below this is a section titled "---- Weitere Artikelinformationen ----". The field "Lizenz Ablaufdatum" contains the value "30.06.2039" and is followed by a search icon. Below that, the field "Exklusiv-Kunde" contains the value "499964" and is followed by a search icon and a list of companies: "Fendt", "Fendt Deutschland GmbH", and "AGCO GmbH".

Verwaltung/Erstellung der DynFelder mit Matchcodes

Um die Dynamischen Felder mit Matchcodes erstellen zu können wurde die Verwaltungsmaske der Dynamischen Felder erweitert.

Somit kann nun ein ERP-Feldtyp sowieso die zugehörigen Funktionen, wie Pflichtfeldprüfung und Plausibilitätsprüfung für das DynFeld bestimmt werden, sowie verschiedene Infofelder je nach ERP-Feldtyp.

Die Felder Datentyp, Nullable, Länge, max. Länge und NK-Stellen werden automatisch bei Auswahl des ERP-Feldtyps gefüllt und können nicht abgeändert werden.



Bei Neuanlage eines Dynamischen Felds, stehen alle möglichen ERP-Feldtypen zur Auswahl:



Wenn es sich jedoch um eine Änderung des Dynamischen Felds handelt und somit der Datentyp nicht mehr änderbar ist, werden nur die mit dem Datentyp übereinstimmenden ERP-Feldtypen angezeigt. Beispiel mit Datentyp „Text“:



neue Felder

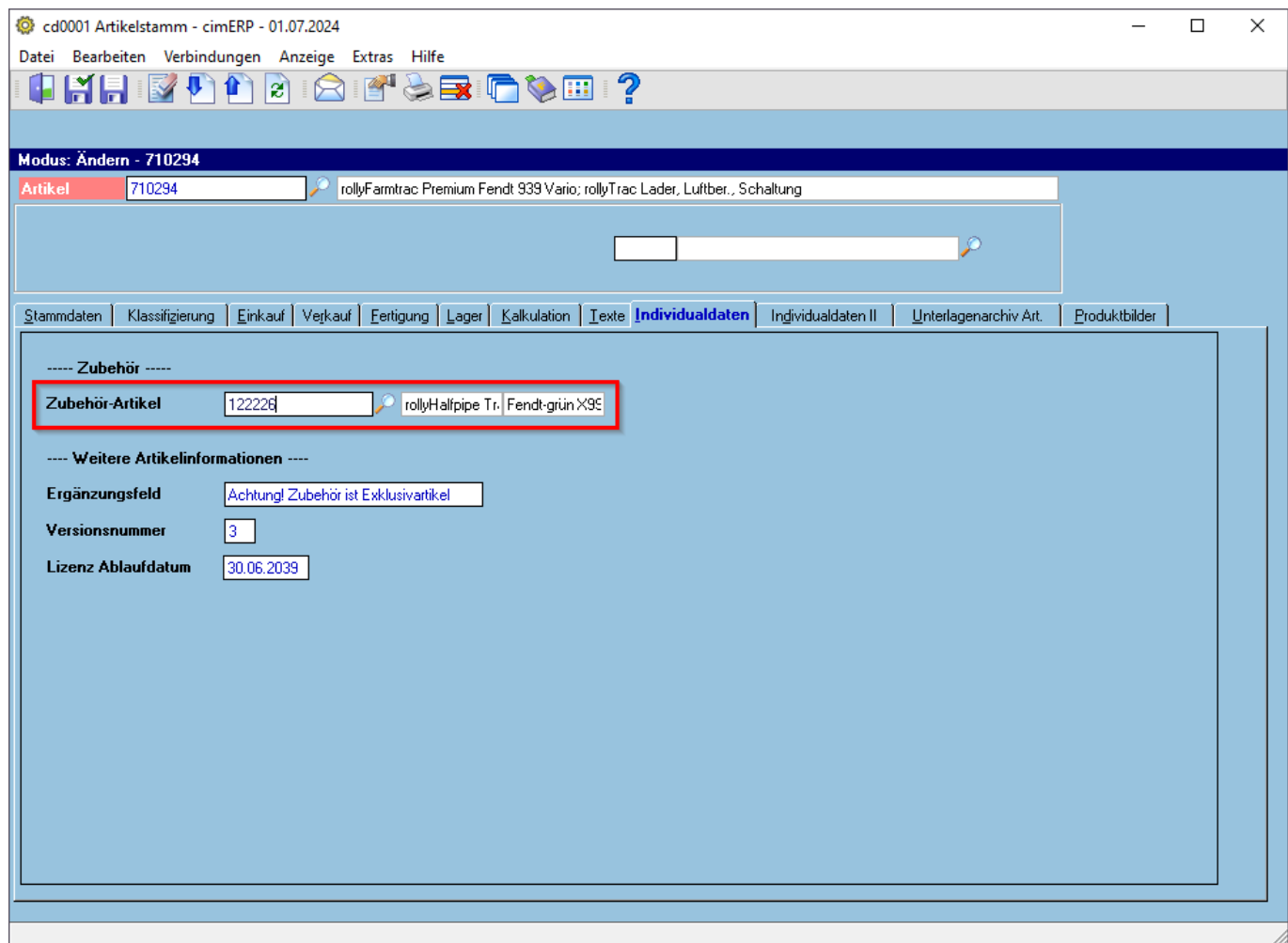
ERP-Feldtyp	Auswahl des ERP-Feldtyps, welcher bestimmt welchen Matchcode das Dynamische Feld erhält. Mögliche Werte sind: Undefiniert Abnehmergruppe Artikel Bestellung Datum Fertigungsauftrag Kundenauftrag Kunde Kundengruppe Lieferant Teilegruppe1 Teilegruppe2 Warengruppe1 Warengruppe2 Warengruppe3 Warengruppe4 Warengruppe5
Pflichtfeld	Hiermit kann das Dynamische Feld als Pflichtfeld erstellt werden, wodurch das cimERP für dieses Feld die Pflichtfeldprüfung durchführt. Mögliche Werte sind: An Aus
Plausibilitätsprüfung	Hiermit kann für das Dynamische Feld die Plausibilitätsprüfung aktiviert werden, wodurch der Inhalt der in das Feld passend zum ERP-Feldtyp und MC gegengeprüft wird, wodurch Fehleingaben erkannt und angezeigt werden. Mögliche Werte sind: An Aus
Infofelder:	Tabelle zur Auswahl verschiedener Informations-/Bezeichnungsfelder, welche je nach ERP-Feldtyp zur Verfügung stehen. z.B. bei ERP-Feldtyp ArtikelNr: Artikelbezeichnung 1, Artikelbezeichnung 2, ...

Tabelle

Auswahl	Bestimmung ob Information/Bezeichnung als zusätzliches Feld an das Dynamische Feld angehängt werden soll. Mögliche Werte sind: Ja Nein
----------------	--------------------------------------------------------------------------------------------------------------------------------------------------------

Infofelder Vom ERP-Feldtyp abhängige Bezeichnungen, welche an das Dynamische Feld mit angehängt werden können.
Wie z.B. Artikelbezeichnung 1, Artikelbezeichnung 2,... bei ERP-Feldtyp ArtikelNr.

Nach Speicherung der Auswahl erhält man das folgende Dynamische Feld:



Hier sieht man nun den Matchcode-Button sowie die zwei Infofelder anhängen. Die Matchcodefunktionen inkl. der Plausibilitätsprüfung sind somit nun vorhanden. Falls der Inhalt in den Infefeldern zu lang ist, können diese über den bereits bekannten „Felder verschieben“-Modus in der Größe verändert werden.

Dies kann nun für alle Einzeiligen Eingabefelder durchgeführt und dabei je nach Feld verschiedene Funktionen ausgewählt werden.

cd0001 Artikelstamm - cimERP - 01.07.2024

Datei Bearbeiten Verbindungen Anzeige Extras Hilfe

Modus: Ändern - 710294

Artikel 710294 rollyFamtrac Premium Fendt 939 Vario; rollyTrac Lader, Luftber., Schaltung

Stammdaten | Klassifizierung | Einkauf | Verkauf | Fertigung | Lager | Kalkulation | Texte | **Individualdaten** | Individualdaten II | Unterlagenarchiv Art. | Produktbilder

----- Zubehör -----

Zubehör-Artikel 122226 rollyHalbpipe Trailer Fendt Fendt-grün X991.000.111.000

----- Weitere Artikelinformationen -----

Ergänzungsfeld Achtung! Zubehör ist Exklusivartikel

Versionsnummer 3

Lizenz Ablaufdatum 30.06.2039

Exklusiv-Kunde 499964 Fendt Fendt Deutschland GmbH AGCO GmbH

\$TAGS

From:
<http://172.30.2.91/> - cimERP Online Hilfe

Permanent link:
http://172.30.2.91/doku.php?id=cimerp:1000_releasenotes:0330_release_3.30:0040_matchcodes_dynfelder

Last update: 31.03.2025 16:26:38

