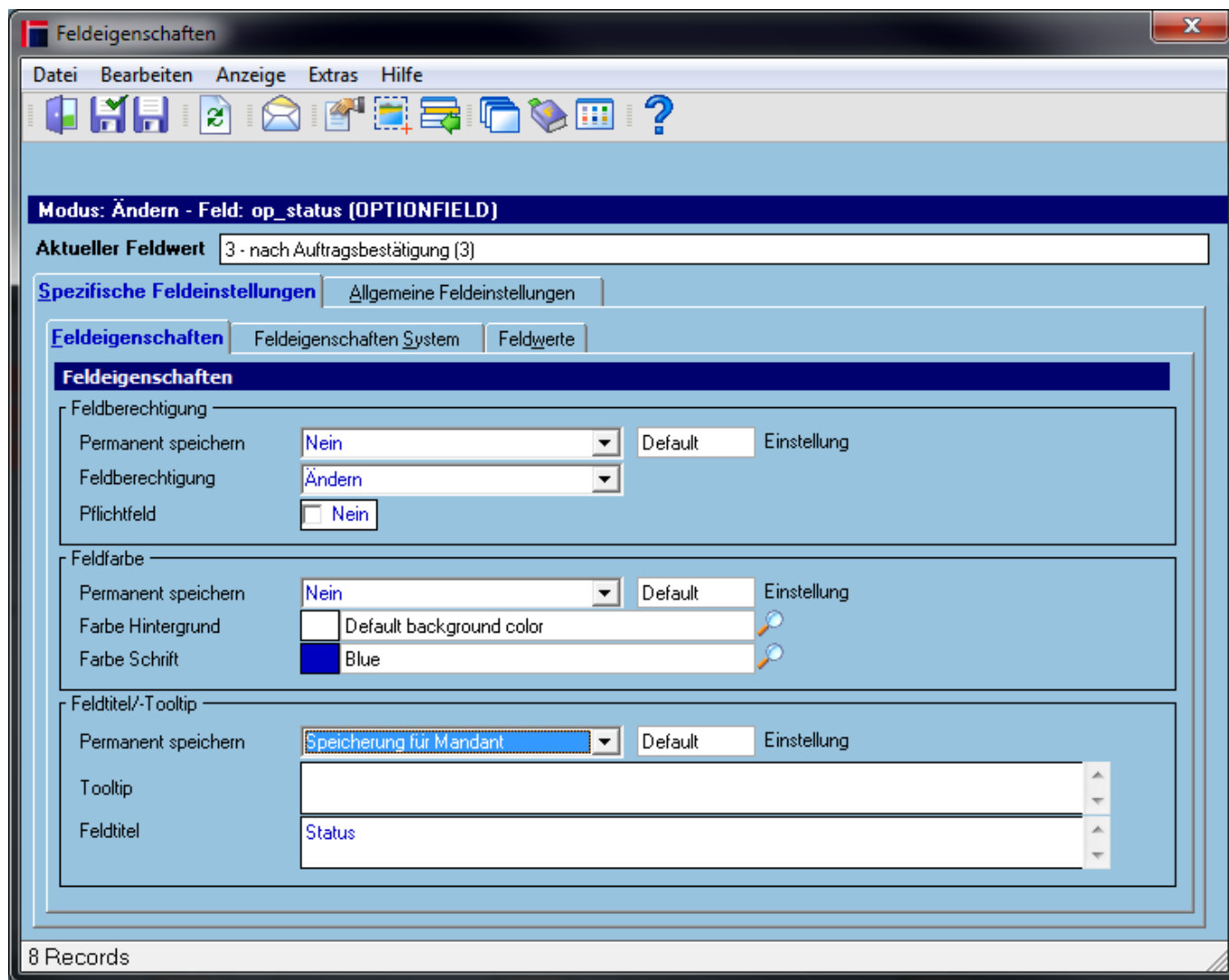


# Tipps & Tricks zu Feldeigenschaften

## Trennung Feldberechtigung und Feldfarbe

Die Verwaltung der Feldberechtigung und -farbe wurde in separate Feldgruppierungen mit getrennten Speicherkennzeichen, Zurücksetzungsmechaniken und Historie (Modul „cd\_Layout“) umgesetzt. Diese Trennung dient der Optimierung von Handhabung und der Übersicht von benutzer-/mandantenabhängigen Feldkonfigurationen.

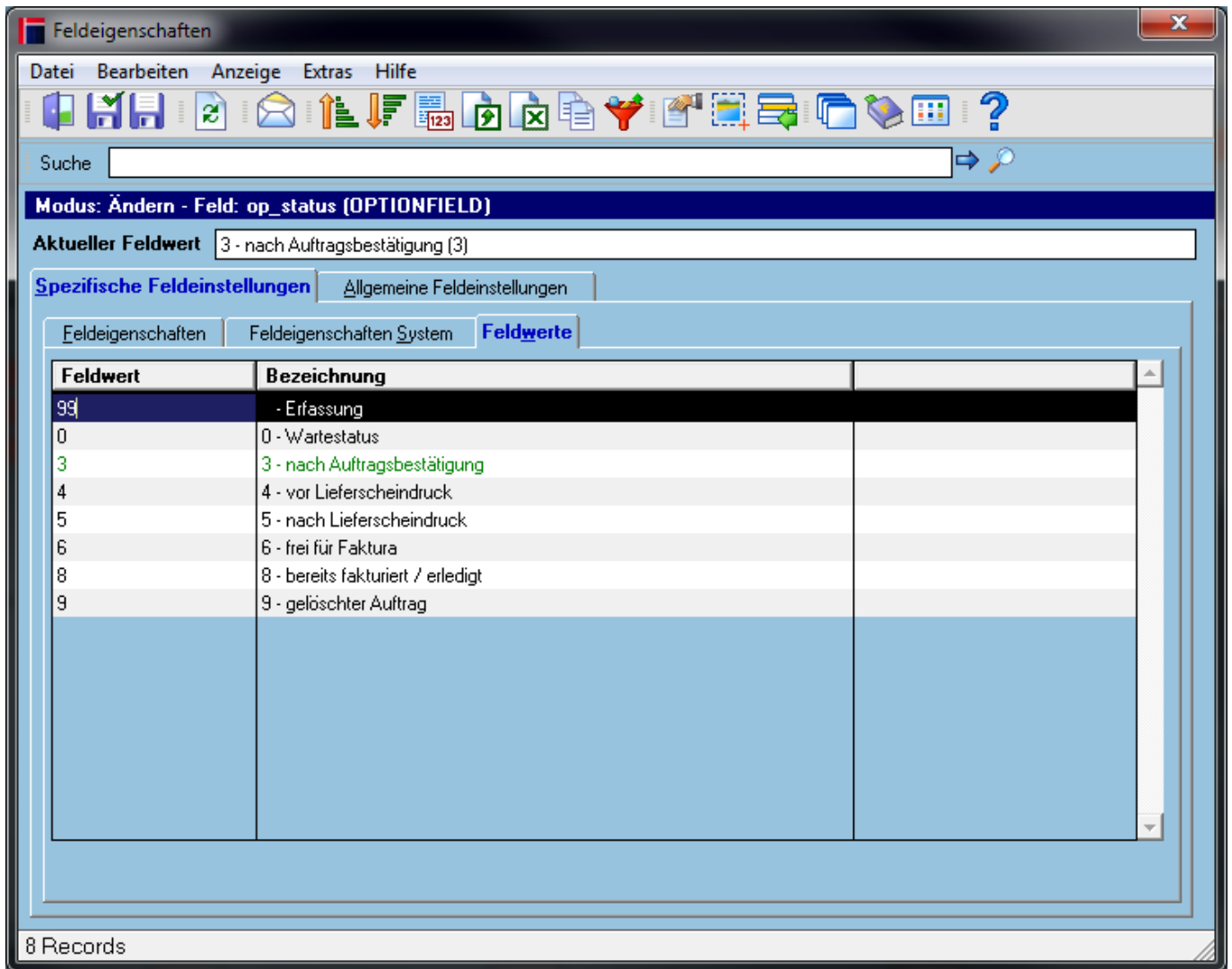


Feldberechtigung und Feldfarbe

## Erweiterung Feldeigenschaften Feldwerte

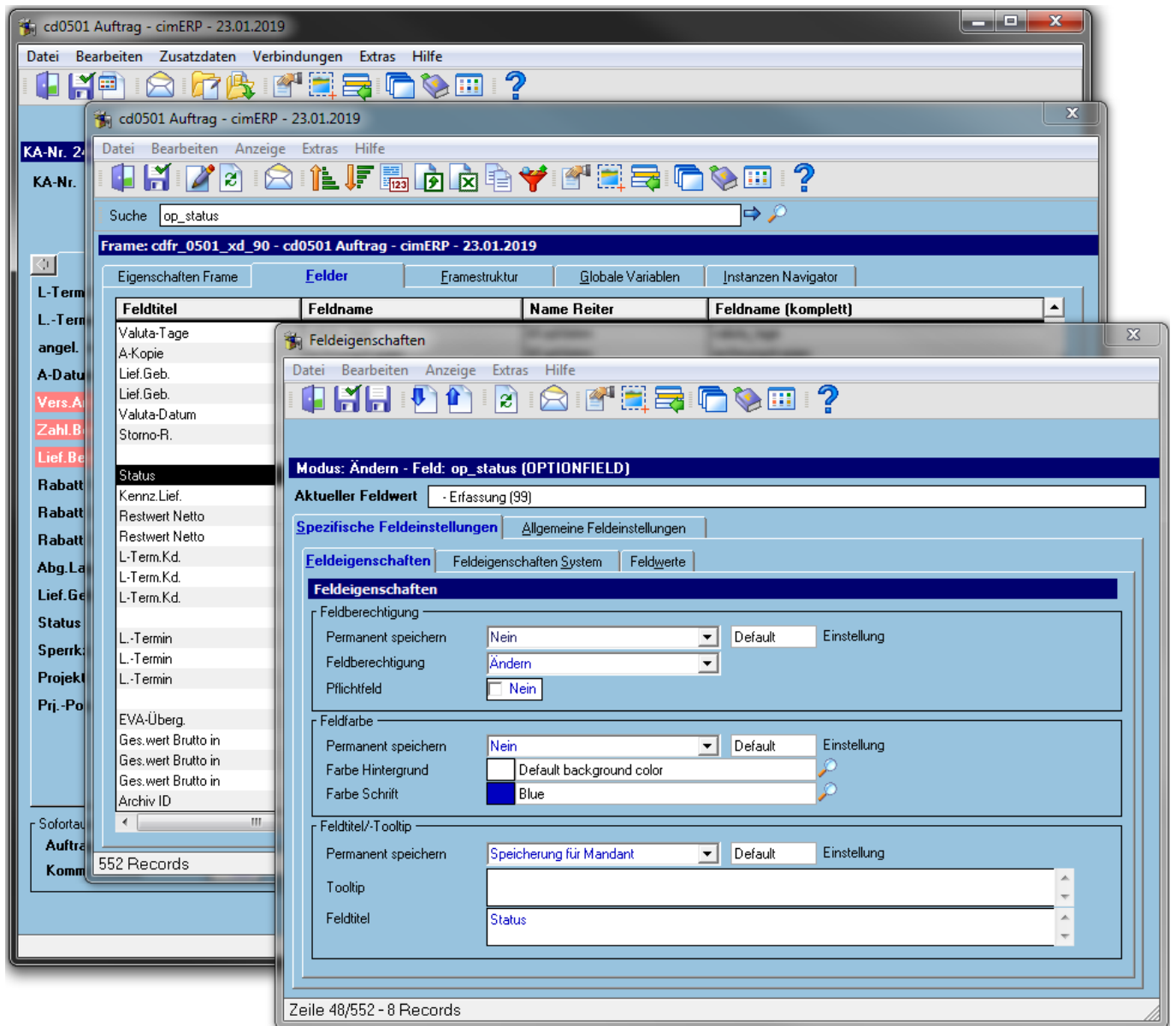
Die Verwaltung der Feldeinstellungen wurde um den Reiter „Feldwerte“ erweitert. In der darin enthaltenen Übersicht werden alle Werte der Felder ausgegeben, welche mehrere Werte besitzen können. Dazu zählen z.B. OptionFields, RadioFields und ToggleFields. Der aktuell aktive Wert des Feldes wird im Datensatz der Tabelle grün eingefärbt dargestellt. Neben der Bezeichnung des jeweiligen Wertes in der Übersicht werden auch die zugehörigen programminternen Werte ausgegeben. Diese Werte können dann beispielsweise gezielt im Fenster-/Feld-/Workflow-Scripting

verwendet werden.



### Übersicht der Feldwerte

Um die Handhabe für den Zugriff auf jedes einzelne Feld zu verbessern, wurde die Übersicht der Maskenfelder in den Maskeneinstellungen um eine Änderungsmöglichkeit durch Doppelklick / Klick auf Icon „Änderung“ in der Toolbar erweitert.



Beispiel für spezifische Feldeinstellungen

From: <http://172.30.2.91/> - **cimERP Online Hilfe**

Permanent link: [http://172.30.2.91/doku.php?id=cimerp:5000\\_informationen\\_cimdata:0020\\_news\\_archiv:0140\\_2019:31](http://172.30.2.91/doku.php?id=cimerp:5000_informationen_cimdata:0020_news_archiv:0140_2019:31)

Last update: **30.03.2023 14:28:35**

