

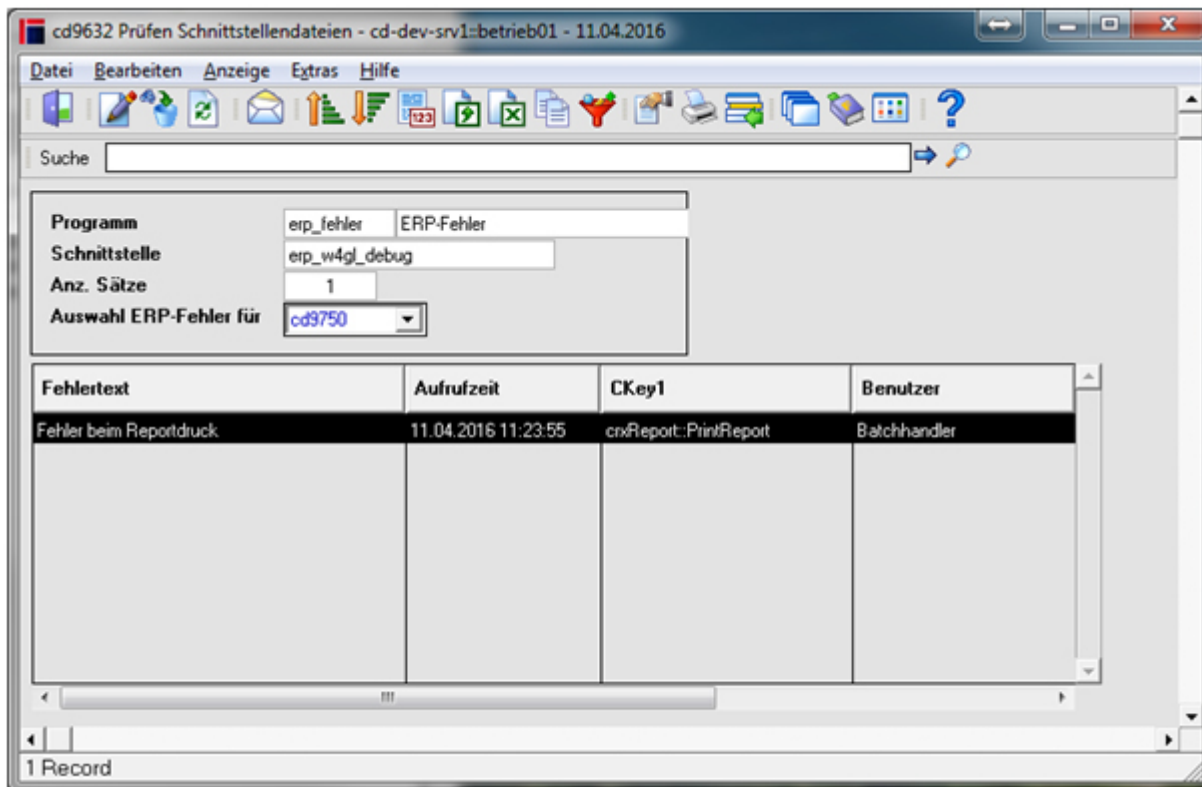
Benachrichtigung bei Druckfehler

Im Rahmen unseres Kunden-Supportes haben wir festgestellt, dass unabhängig von **cimERP** immer wieder Probleme beim Drucken auftreten und dadurch die Erzeugung von Crystal-Report-Berichten fehlschlägt. Der Grund dafür kann beispielsweise sein, dass ein Drucker nicht mehr existiert. Im Programm cd9632 „Prüfen Schnittstellen“ können über die Funktion „ERP-Fehler“ diese Fehlfunktionen gesichtet werden. Die folgende Grafik zeigt die Übersicht der **cimERP**-Schnittstellen.

Programm	Funktion	Table	Count.
erp_fehler	ERP-Fehler	erp_w4gl_debug	628
cd4441	Übergabe an externes BDE	xbde_uebergabe	539
cd7802	Easy Archivierung	easy_schnittstelle	113
cd0519	Drucken Auftragsbestätigungen	auf_ab_lauf_aufruf	3
cd0526	Drucken Rechnungen	auf_fakturalauf_aufruf	3
cd4420_sperr	Sperrdatei BDE/PZE-Programme	bde_aktive_terminals	2
cd9710	MAIL-Schnittstelle	mail_schnittstelle	2
cd9999	Sperrdatei	erp_w4gl_sperrdatei	2
cd0501_stat	Statistikverbuchung Kundenaufträge	auf_stat_aufruf	
cd0505	Übernahme Kd.-Auftr. -> Fert.-Auftr.	auf_uebernahme_fert	
cd0523	Drucken Lieferscheine	auf_ls_lauf_aufruf	
cd0528	Drucken Anzahlungsrechnungen	auf_anzahlung_faktura	

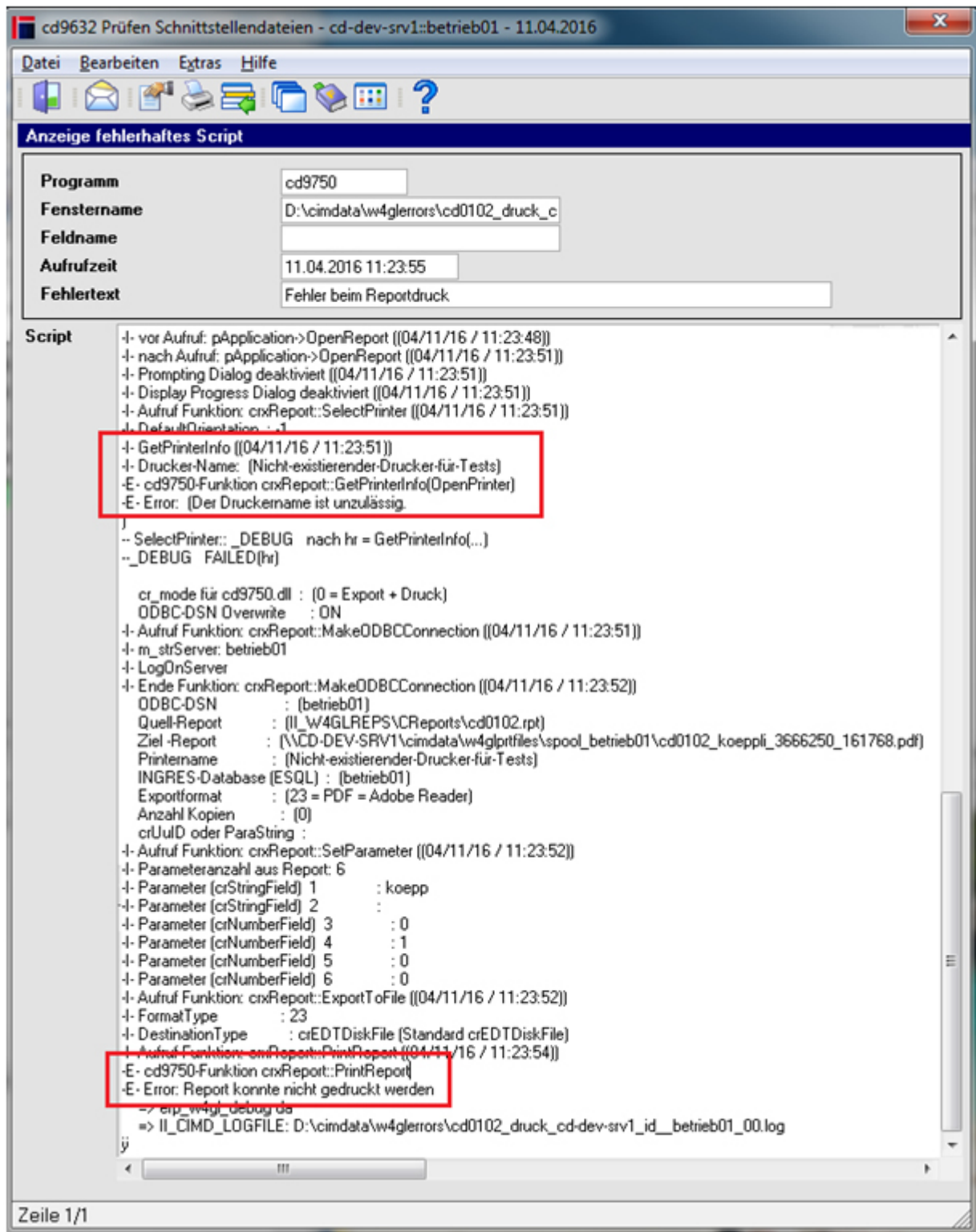
cd9632 Prüfen Schnittstellendateien

Per Doppel-Klick auf die entsprechende Zeile ist es möglich, die ERP-Fehler genauer zu betrachten und zu untersuchen.



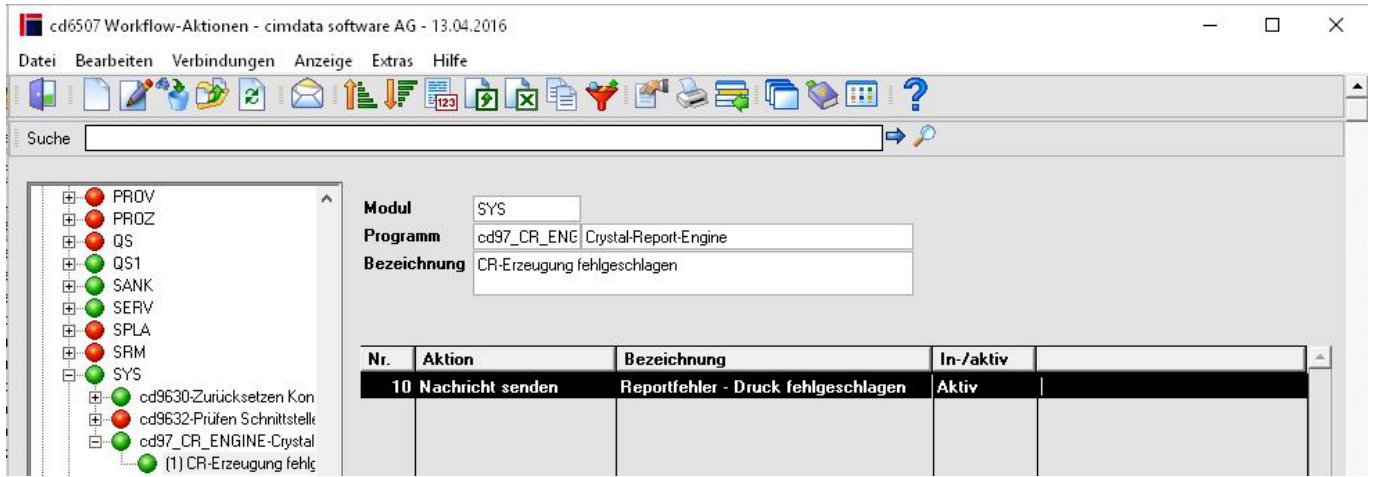
cd9632 Untersuchen der Fehler

Mit erneutem Doppelklick kann das Log-File des Fehlers beim Reportdruck untersucht werden. Die relevanten Ausgaben sind in der folgenden Grafik rot umrandet. Die hier vorliegende Fehlerursache stellt der unbekannte Drucker mit dem Namen „Nicht-existierender-Drucker-für-Tests“ dar, der einen Fehler beim Druck über die Crystal-Report-Engine verursacht.



cd9632 Unbekannter Drucker als Fehlerursache

Per Workflow kann vom ERP-System eine Meldung an den Sachbearbeiter gesendet werden, dass der Druck fehlgeschlagen ist. Für den Workflow wurde im Bereich SYS ein neuer Auslösepunkt hinzugefügt.



cd6507 Auslösepunkt Workflow

Der Auslösepunkt wurde im vorliegenden Beispiel so konfiguriert, dass der den Druck auslösende Sachbearbeiter einen Hinweis als Popup-MESSAGE bekommt.

cd6507 Workflow-Aktionen - cd-dev-srv1::betrieb01 - 05.02.2016

Datei Bearbeiten Anzeige Extras Hilfe

Modul PERI Programm cd9999 Ereignis periodischer Ablauf

Aktions-Nummer 1 Status AKTIV Ausführung im Hintergrund (über Workflow-Engine) Ja

Art Einfache Aktion

Bezeichnung Automatisierter Informationsfluss Fertigung -> Vertrieb

wird ausgeführt, wenn - folg. Bedingung wahr ist:

Feld Bedingung Formel Test Starten

declare
enddeclare
begin

Verknüpfung zu Vorgängeraktion

Verkn.-Logik oder Aktions-Nr. 0

Aktion Nachricht senden

Art der Nachricht EMail Server Mail ja Message-Dialogwindow nein

An vertrieb@meinefirma.de

Kopie

Blindkopie

Thema WDFL: Anstehende Kundenaufträge für AB-Versand

Text KD-Auftrag - Kunde

&(Resultstring)

Anhänge

Zeile 220/238

cd6507 Workflow Aktionen

From: <http://172.30.2.91/> - cimERP Online Hilfe

Permanent link: http://172.30.2.91/doku.php?id=cimerp:5000_informationen_cimdata:0020_news_archiv:0170_2016:103

Last update: 30.03.2023 15:26:56

