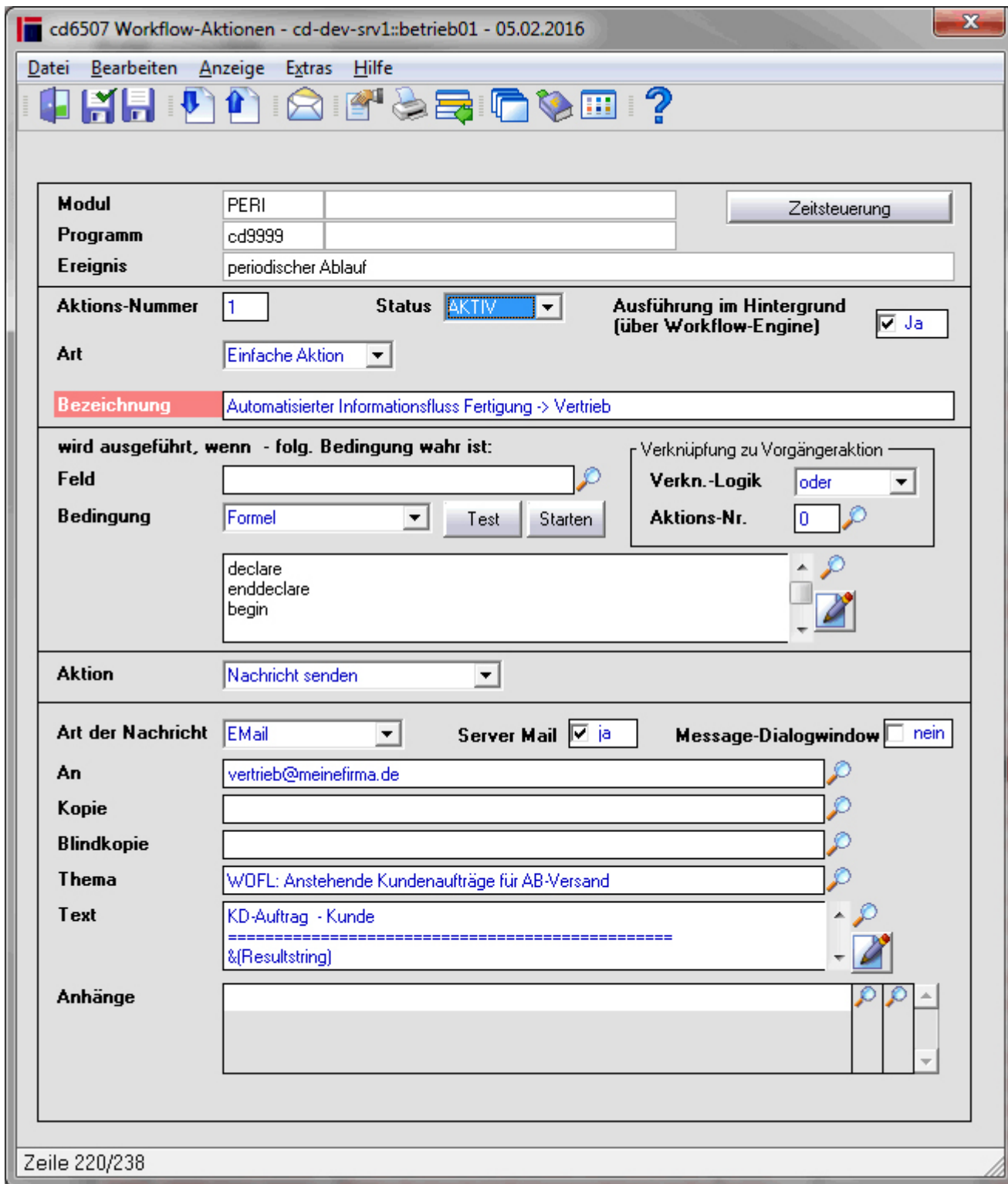


# Automatisierter Ablauf für den AB-Versand

## Informationsfluss Fertigung zu Vertrieb

Dieser Ablauf geschieht mit Nutzung der Module Workflow und **cimAPS** - Grafische Fertigungsplanung.

Für den erforderlichen Versand von Auftragsbestätigungen (AB) an Kunden werden vom Vertrieb Aussagen zum Liefertermin benötigt, die von der Fertigung zur Verfügung gestellt werden müssen. Eleganter wird der Informationsfluss durch den Einsatz des Moduls **cimAPS** gelöst. Nach dem erfolgreichen Speichern der Daten wird ein Feinplanungskennzeichen in den Fertigungsauftrag gesetzt. In Verbindung mit dem Status im Kundenauftrag kann eine Workflow-Abfrage erfolgen, die sogleich eine Nachricht an den Vertrieb generiert. In dieser sind die Informationen enthalten, welche Auftragsbestätigungen an den Kunden versendet werden können. Idealerweise wird die Workflow-Prüfung in die Abendstunden gelegt, so dass die Vertriebsmitarbeiter am nächsten Morgen gleich mit dem Versenden der ABs loslegen können.



cd6507 Workflow-Aktionen

## Script des Workflows

Hier finden Sie das benötigte Skript für den periodischen Workflow:

```
/* Automatisierter Informationsfluss Fertigung -> Vertrieb */  
declare
```

```
kunden_nr           = integer           not null with default,
auftrags_nr         = integer           not null with default,
positions_nr        = integer           not null with default,
fert_auftrags_nr    = integer           not null with default,
fert_positions_nr   = integer           not null with default,
name_zeile1         = varchar(100)      not null with default,
tmp_string          = varchar(2000)     not null with default,
int_dummy           = integer           not null with default,
enddeclare
begin

  ResultString = '';
  /* Offene Fertigungsaufträge und Kundenaufträge im Status BLANK, aber in
  APS geplant */
  select auftrags_nr      = a.auftrag_nr_kundenauftr,
         kunden_nr       = a.kunden_nr_kundenauftr,
         positions_nr     = a.pos_nr_kundenauftr,
         fert_auftrags_nr = a.auftrags_nr,
         fert_positions_nr = a.position
  from fert_auftrag a, auf_artikel b, auf_kopfdaten d
  where a.status <5
        and a.status >= 0
        and a.auftrag_nr_kundenauftr = b.auftrags_nr
        and a.pos_nr_kundenauftr     = b.positions_nr
        and a.kunden_nr_kundenauftr  = b.kunden_nr
        and a.auftrag_nr_kundenauftr  = d.auftrags_nr
        and b.status = ''
        and d.status = ''
        and a.kz_feinplanung in (1, 99)
  order by auftrags_nr, positions_nr
  begin
    int_dummy = 0;
    select int_dummy = 1
    from fert_auftrag
    where auftrags_nr = :fert_auftrags_nr
          and position  != :fert_positions_nr
          and kz_feinplanung = 0
          and status    <5;

    if int_dummy > 0 then
      /* im FA sind noch andere ungeplante FA-Pos. vorhanden, noch keine
      AB versenden */
      continue;
    endif;

    /* Kundenbezeichnung dazulesen */
    name_zeile1 = '';
    repeated
      select name_zeile1 = name_zeile1
      from sta_kundenstamm
      where nummer = :kunden_nr;
```

```
    /* Ausgabestring zusammensetzen */
    tmp_string = text(auftrags_nr) + '-' + text(positions_nr);
    tmp_string = tmp_string + ', ' + text(kunden_nr) + ' - ' +
name_zeile1;

    /* Ergebnis-String für Email ergänzen */
    ResultString = ResultString + HC_NEWLINE + tmp_string;
end;

if ResultString != '' then
    return TRUE;
else
    return FALSE;
endif;

end
```

## Information an den Vertrieb per E-Mail

### Beispiel der an den Vertrieb versendeten E-Mail:

Von: cd2000@meinefirma.de

An: vertrieb@meinefirma.de

Datum: 20.01.2016 21:00

Betreff: WOFL-1: Anstehende Kundenaufträge für AB-Versand

Für die folgenden Kundenaufträge kann der AB-Versand erfolgen:

KD-Auftrag-Position - Kunde

160040000-10, 4711 - Max Mustermann GmbH

160041000-10, 4712 - Mia Musterfrau GmbH

MFG

Ihre cimERP-WOFL-Engine

From:

<http://172.30.2.91/> - **cimERP Online Hilfe**

Permanent link:

[http://172.30.2.91/doku.php?id=cimerp:5000\\_informationen\\_cimdata:0020\\_news\\_archiv:0170\\_2016:97](http://172.30.2.91/doku.php?id=cimerp:5000_informationen_cimdata:0020_news_archiv:0170_2016:97)

Last update: **30.03.2023 15:23:47**

